


# 津南町 上郷寺石地区 土砂災害ハザードマップ

図中の「土砂災害警戒区域」は、土砂災害警戒区域等における土砂災害防止対策の推進に関する法律に基づき指定されたものです。土砂災害警戒区域では、土砂災害による危害のおそれがありますので、大雨などの際には早めの自主避難を心がけてください。

### 土砂災害とは

#### がけ崩れ


(急傾斜地の崩壊)



**前兆現象**

- けがらの水がこぼる
- がけに亀裂が入る
- 小石がはらはら落ちてくる


#### 土石流



**前兆現象**

- 山腹ががらがる
- 雨が降り続けているのに、川の水位が下がる
- 急に川の水が濁り、流木が漂っている

#### 地すべり



**前兆現象**

- 地面に亀裂、段差ができる
- 樹木が倒れる
- 斜面から水がしみ出す

### 新潟県ホームページでの土砂災害に関する情報提供

土砂災害警戒情報システムのホームページ

【パソコン】  
http://doboku-bousai.pref.niigata.jp/sabou/index.html

【携帯電話】  
http://doboku-bousai.pref.niigata.jp/sabou\_m/

～土砂災害警戒情報とは～

土砂災害警戒情報は、大雨による土砂災害発生危険性の危険性が高まったときに、市町村長が住民へ避難勧告等を適切に行えるように支援するとともに、住民自らの避難判断にも参考となるよう新潟県と県民が共同で発表する情報です。

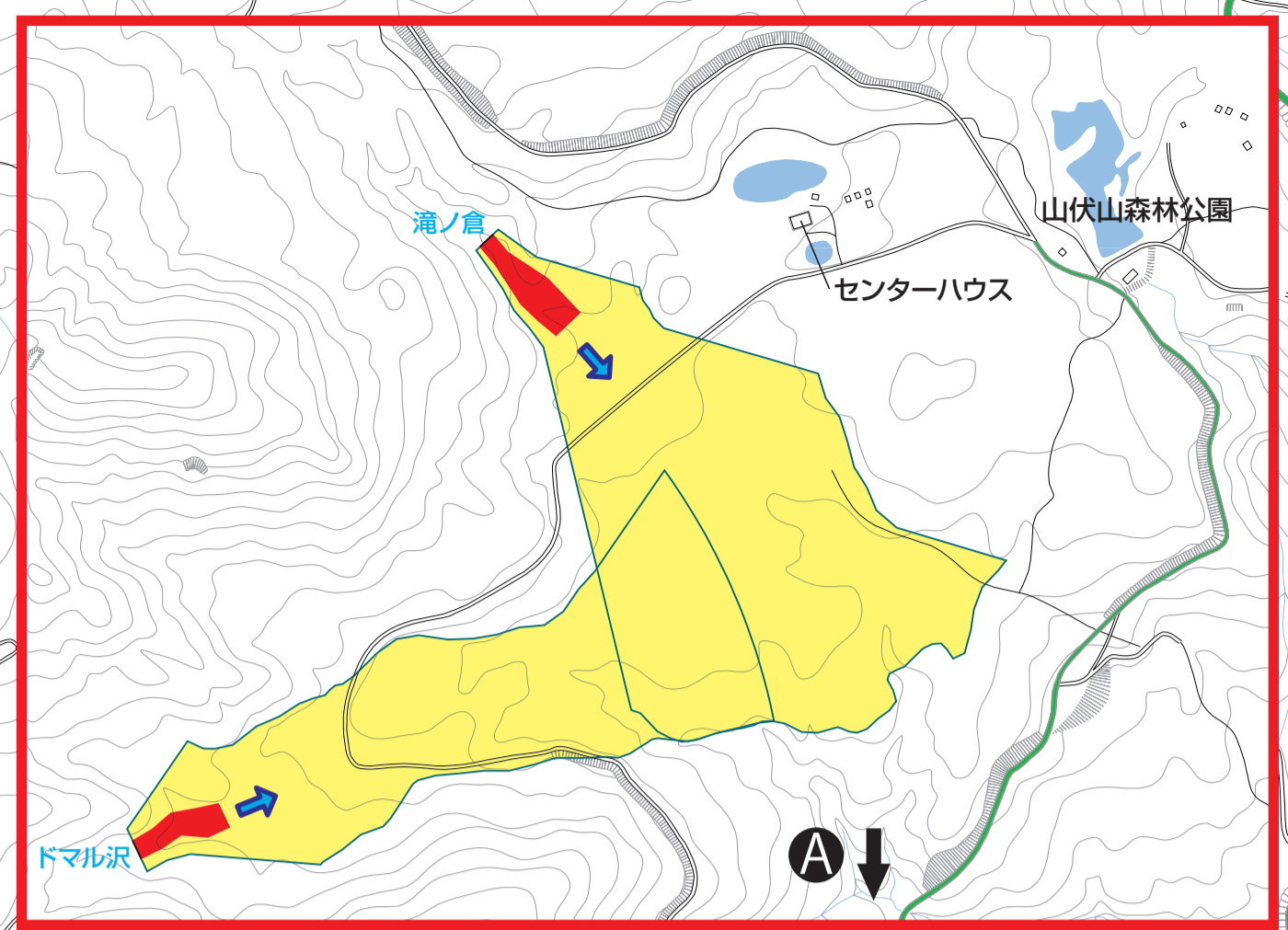
### 避難するためには

■テレビ・ラジオから大雨警報 土砂災害警戒情報が発表されたとき  
家の裏側の深さや斜面に注意し、異常が見られたら急いでその場から離れてください。～早期避難を心がけましょう～

■津南町役場から避難準備情報が発表されたとき  
家の裏側の深さや斜面に異常が見られたら急いでその場から離れてください。家族との連絡や貴重品・重要物等の非常用持出品を用意して避難の準備をしてください。避難に時間がかかる方は避難を始めてください。

■津南町役場から避難勧告が発表されたとき  
町では避難所を開設しています。指定された避難所へ急いで避難してください。

■津南町役場から避難指示が発表されたとき  
避難されていない人は、早急に町が指定した避難所に避難してください。近くに指定された避難所が無い場合は、直ちに警戒区域外の安全な場所に避難して身の安全を確保してください。



### 凡例

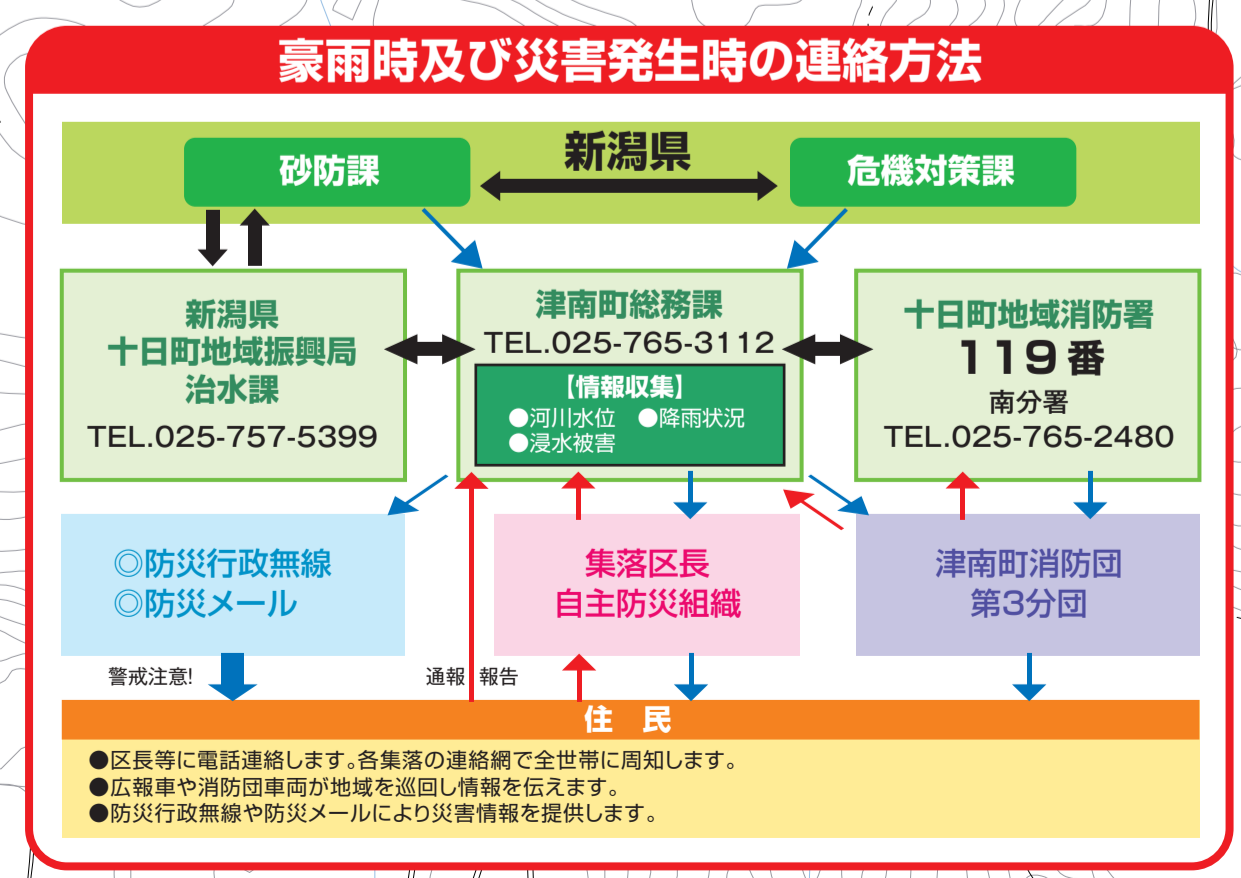
- 土砂災害特別警戒区域 (赤)
- 土砂災害警戒区域(急傾斜地の崩壊) (黄)
- 土砂災害警戒区域(土石流) (橙)
- 土砂災害警戒区域(地すべり) (緑)
- 指定避難所・集合場所 (緑)
- 避難路 (緑)
- 国道 (赤)
- 避難経路 (青)
- 土砂のおよその移動方向 (青)
- AED(自動体外式除動器)設置場所 (赤)
- 市町村境界線 (黒)

### 緊急時の連絡先

我が家の避難場所:  
電話番号:

連絡先	電話番号(025)
津南町役場(代表)	765-3111
新潟県十日町地域振興局(代表)	757-5515
上郷小学校(指定避難所)	766-2044
上郷クロープ座(旧上郷中学校:指定避難所)	755-5363
上郷保育園(指定避難所)	766-2001

家族の連絡先と避難時のメモ



【この土砂災害ハザードマップに関するお問い合わせ先】  
津南町総務課 TEL.025-765-3112  
〒949-8292 新潟県中魚沼郡津南町大字下船渡戊585