

地域農政推進対策事業関係資料

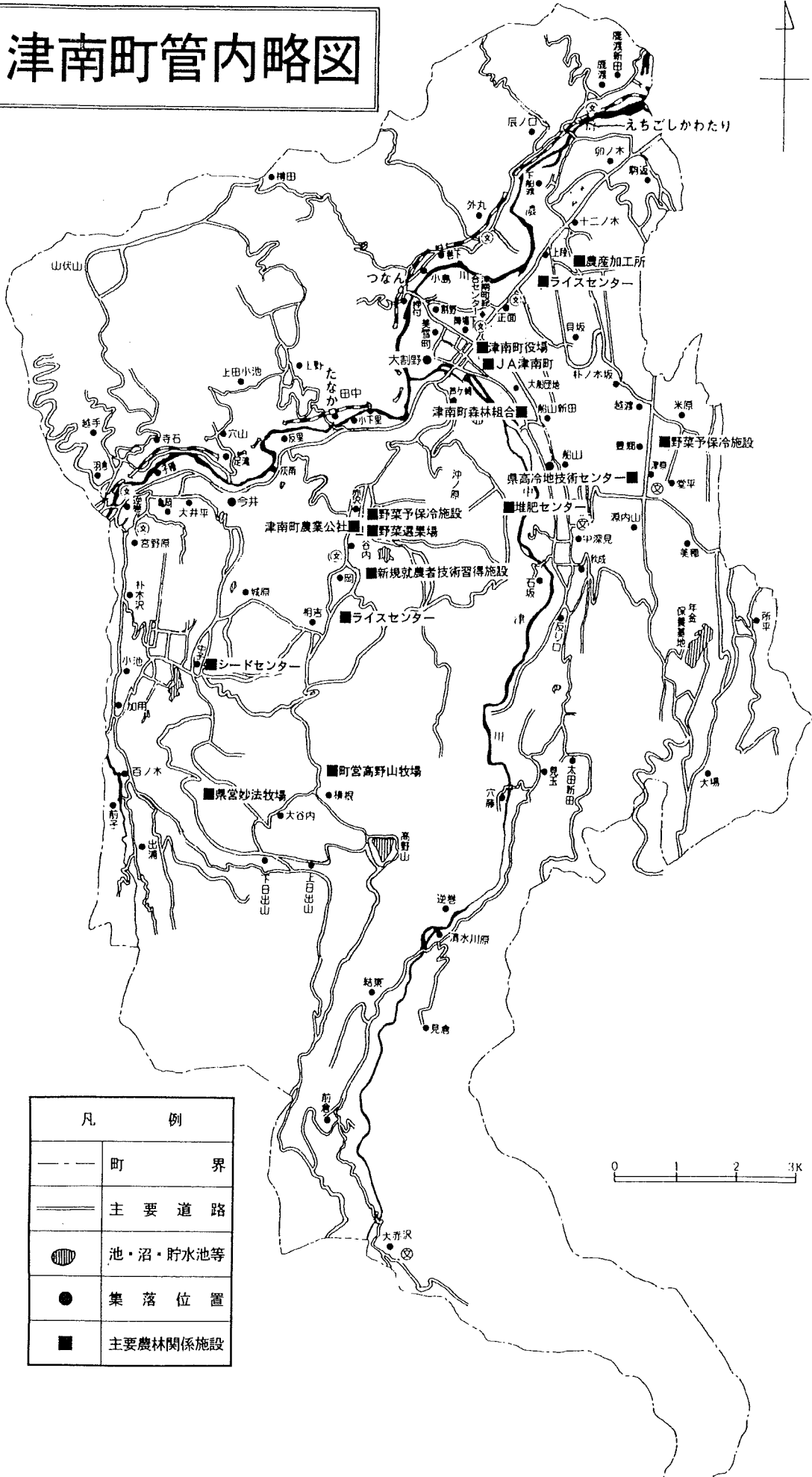
平成26年度

# 農林水産統計



津南町

# 津南町管内略図



凡 例	
———	町 界
———	主 要 道 路
●	池・沼・貯水池等
●	集 落 位 置
■	主要農林関係施設

# 目 次

## ※ 津南町管内図

### I 概 況

1. 地勢	1
2. 町の面積、位置	1
3. 土地の利用状況	2
4. 専兼業別農家数	2
5. 経営規模別農家数	3
6. 人口動態	4
7. 農業経営基盤強化促進法利用権設定等促進事業実績	5
8. 国営苗場山麓農地開発の概要	6
9. 気象状況	7

### II 生産手段の部

1. 農業機械普及状況	9
-------------	---

### III 稲作の部

1. 品種別作付面積	9
2. 米集荷販売状況	10
3. 種籾生産状況	10
4. 加工もち販売状況	10
5. 米穀の需給調整（転作）実施状況	11
6. 生産調整等に関する事業	12
7. 転作実施面積の推移	13

### IV 畑作の部

1. 主要野菜生産販売状況	14
2. 工芸作物生産販売状況	14
3. 花卉園芸生産販売状況	15
4. 大豆生産販売状況	15
5. 大豆採取圃設置販売状況	15
6. そば生産販売状況	15
※ 参考 主要畑作物の年次別生産状況	16

### V 畜・水産の部

1. 主要畜産物販売状況	19
2. 家畜頭羽数	19
3. 家畜頭羽数の推移	20
4. 高野山牧場年度別入牧数	21

### VI 林業の部

1. 造林実施面積	22
2. 素材生産量	22
3. 特殊林産物生産量	23

農林水産物販売額の推移	23
-------------	----

◎各部門別年度販売額	24
------------	----

※ 参考 各部門別・年度別販売額	25
------------------	----

# I 概 況

## 1. 地勢

### <土地>

津南町は新潟県の最南端に位置し、東は十日町市（旧中里村）、西は長野県栄村、南は湯沢町、北は十日町市（旧松之山町）に接しており、距離は東西 13.4km、南北 24.4km、面積は 170.28 k㎡を有している。

西を東頸城丘陵－関田山脈、東を魚沼丘陵で挟まれた十日町盆地の南端に位置し、西から貫流する信濃川とこれに合流する志久見川、中津川、清津川により 9 段もの河岸段丘が形成されている町であり、信濃川沿岸、西部段丘、東部段丘、中津川沿岸の 4 地区に大別できる。

### <地形・地質>

地質は本州を二分する大断列フォッサマグナの北部を占め、魚沼層群礫層で形成された信濃川左岸の山地、火山灰からなるローム層で形成された河岸段丘地域、火山の噴出物で形成された町の南部の火山山地からなる。

標高は最低が 177m、最高が 2,145m（苗場山）であり、集落配置の最低位は下船渡本村集落の 195m、最高位は前倉集落の 750m である。

### <気候・気象>

気候は日本海式気候で、冬期は 11 月下旬から 4 月上旬までと長く、日本有数の豪雪地帯であり、県内でも特に降水量の多い地域となっている。

気温は中庸であり、過去 20 年間ににおいては年平均気温約 10.3℃となっているが、年間の温度差及び一日の温度差が大きいのが特徴である。

また、年間降水量は約 1,800 mm、根雪期間は約 140 日である。

山に囲まれた山間盆地のため、湿度は比較的高く、風は少ない。

### <交通>

交通は信濃川と平行して、国道 117 号が横断し、これを骨格として縦に国道 353 号、国道 405 号、さらに主要地方道、一般県道が放射線状に連なり、これに町道、広域農道が有機的に連絡しあっている。

また、信濃川左岸には J R 飯山線が走り、町内には 4 箇所の駅が設置されている。

昭和 60 年には北陸・関越自動車道、上越新幹線が全線開通し、県都や首都圏も 2 時間圏となった。

## 2. 町の面積、位置

(面積 H16.10.1 国土地理院発)

面 積	170.28 k㎡	位 置	東 経	138° 39' 21"
			北 緯	37° 00' 40"

### 3. 土地の利用状況

(税務町民課:H26.1.1現在、地域振興課:H27.4.1現在 単位:ha)

総土地面積	農用地						
	総数	耕地					
		田	畑地				
			普通畑	牧草地	樹園地		
					果樹園	桑園	その他
17,028.0	3,555.1	2,021.4	1,277.4	254.0	2.3	0.0	0.0
構成比(%)	20.9	11.9	7.5	1.5	0.0	0.0	0.0

林野					その他	備考
総数	国有林	民有林				
		計	公有林	私有林		
10,846.7	2,150.0	8,696.7	945.4	7,751.3	2,626.2	
63.7	12.6	51.1	5.6	45.6	15.4	

### 4. 専業別農家数

(農林業センサス)

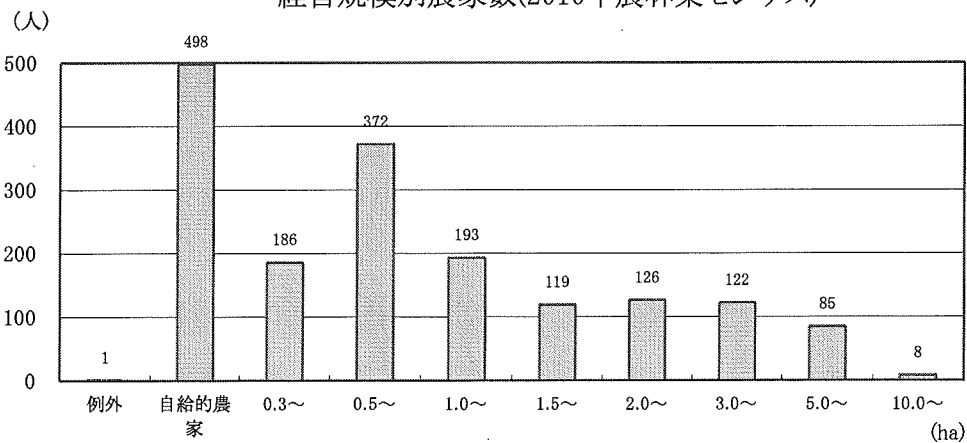
区分	農家総数	専業農家	兼業農家			自給的農家	備考
			計	第1種兼業	第2種兼業		
昭和60年度	2,296	257	2,039	647	1,392	(430)	
平成2年度	2,175	264	1,911	472	1,439	(440)	
平成7年度	2,014	255	1,759	381	1,378	(403)	
平成12年度	1,934	231	1,295	225	1,070	408	
平成17年度	1,835	223	1,092	273	819	520	
平成22年度	1,710	242	970	232	738	498	
H22構成比(%)	100.0	14.2	56.7	13.5	43.2	29.1	
H22/H12(%)	88.4	104.8	74.9	103.1	68.9	122.0	

5. 経営規模別農家数

(農林業センサス 単位:戸、%)

年度 経営規模	昭和 60年度	平成 2年度	平成 7年度	平成 12年度	平成 17年度	平成 22年度	平成22年度 構成比	H22/H12
例外	-	4	2	3	-	1	-	-
0.3～0.5ha	377	333	303	273	231	186	10.9	68.1
0.5～1.0	585	578	532	489	403	372	21.8	76.1
1.0～1.5	317	272	247	258	227	193	11.2	74.8
1.5～2.0	205	176	156	149	102	119	7.0	79.9
2.0～2.5	121	92	92	76	69	126	7.4	98.4
2.5～3.0	89	70	62	52	58			
3.0～3.5	133	51	87	92	136	122	7.1	87.8
3.5～4.0		40						
4.0～5.0		57						
5.0～7.5	39	62	53	56	80	85	5.0	106.3
7.5～10.0			15	24				
10.0～15.0			7	7	9	8 (10.0～20.0)	0.5	114.2
15.0以上			2	-				
自給の農家	430	440	403	408	520	498	29.1	122.1
総農家数	2,296	2,175	1,797	1,934	1,835	1,710	100.0	88.4

経営規模別農家数(2010年農林業センサス)

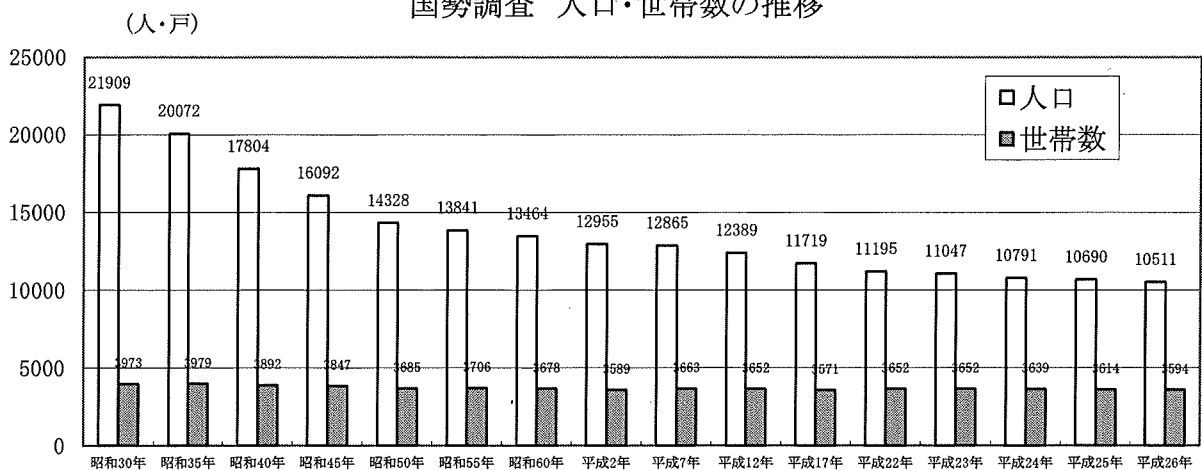


6. 人口動態

(住民基本台帳人口)

年次	世帯数	人口			人口増減(人)
		計(人)	男(人)	女(人)	
平成7年9月30日	3,663	12,865	6,326	6,539	△235
平成8年9月30日	3,721	13,008	6,391	6,617	143
平成9年9月30日	3,770	13,003	6,397	6,606	△5
平成10年9月30日	3,775	12,916	6,337	6,579	△87
平成11年9月30日	3,783	12,806	6,295	6,511	△110
平成12年9月30日	3,651	12,389	6,047	6,342	△417
平成13年9月30日	3,743	12,567	6,186	6,381	178
平成14年9月30日	3,725	12,454	6,153	6,301	△113
平成15年9月30日	3,704	12,326	6,072	6,254	△128
平成16年9月30日	3,710	12,197	6,014	6,183	△129
平成17年9月30日	3,571	11,719	5,648	6,071	△478
平成18年9月30日	3,697	11,869	5,781	6,088	150
平成19年9月30日	3,696	11,570	5,672	5,898	△299
平成20年9月30日	3,679	11,375	5,564	5,811	△195
平成21年9月30日	3,702	11,356	5,500	5,856	△19
平成22年9月30日	3,670	11,195	5,424	5,771	△161
平成23年9月30日	3,652	11,047	5,350	5,697	△148
平成24年9月30日	3,639	10,791	5,247	5,544	△256
平成25年9月30日	3,614	10,690	5,162	5,528	△101
平成26年9月30日	3,594	10,511	5,083	5,428	△179

国勢調査 人口・世帯数の推移



7. 農業経営基盤強化促進法利用権設定等促進事業実績(契約年数別・地目別)

(平成27年1月1日～平成27年12月31日)

契約年数	項目	新規契約			更新契約		
		田	畑	合計	田	畑	合計
3 ～ 5 年	貸数	27人	4人	31人	16人	18人	34人
	借数	17人	4人	21人	12人	15人	27人
	筆数	126筆	8筆	134筆	55筆	47筆	102筆
	面積	187,537 m <sup>2</sup>	43,400 m <sup>2</sup>	230,937 m <sup>2</sup>	70,127 m <sup>2</sup>	157,777 m <sup>2</sup>	227,904 m <sup>2</sup>
6 ～ 9 年	貸数	8人	3人	11人	5人	2人	7人
	借数	4人	2人	6人	3人	2人	5人
	筆数	38筆	3筆	41筆	11筆	2筆	13筆
	面積	40,682 m <sup>2</sup>	4,790 m <sup>2</sup>	45,472 m <sup>2</sup>	13,112 m <sup>2</sup>	4,212 m <sup>2</sup>	17,324 m <sup>2</sup>
10 年 以上	貸数	57人	20人	77人	10人	1人	11人
	借数	16人	10人	26人	7人	1人	8人
	筆数	285筆	43筆	328筆	33筆	1筆	34筆
	面積	381,608 m <sup>2</sup>	101,065 m <sup>2</sup>	482,673 m <sup>2</sup>	63,556 m <sup>2</sup>	10,245 m <sup>2</sup>	73,801 m <sup>2</sup>
合計	貸数	92人	27人	119人	31人	21人	52人
	借数	37人	16人	53人	22人	18人	40人
	筆数	449筆	54筆	503筆	99筆	50筆	149筆
	面積	609,827 m <sup>2</sup>	149,255 m <sup>2</sup>	759,082 m <sup>2</sup>	146,795 m <sup>2</sup>	172,234 m <sup>2</sup>	319,029 m <sup>2</sup>

平成27年12月末現在の利用権等設定状況(町内のみ)

田	3,326,794 m <sup>2</sup>	( 内:強化法	2,636,716 m <sup>2</sup>	内:農地法	690,077 m <sup>2</sup> )
畑	2,961,699 m <sup>2</sup>	( 内:強化法	2,778,802 m <sup>2</sup>	内:農地法	182,898 m <sup>2</sup> )
合計	6,288,493 m <sup>2</sup>	( 内:強化法	5,415,518 m <sup>2</sup>	内:農地法	872,975 m <sup>2</sup> )

農業振興地域内の現況農用地区域農地面積 32,372,878 m<sup>2</sup>(平成28年3月31日現在)

農振農用地と利用権等設定状況の割合 19.42%



## 8. 国営苗場山麓農地開発の概要

### (1)事業の沿革

昭和43年4月～47年3月	苗場山麓地区調査
昭和47年4月～48年3月	全体実施設計
昭和48年4月	国営苗場山麓開拓建設事業所発足
昭和48年10月	苗場山麓第一地区着工
昭和51年3月	苗場山麓第二地区着工
平成4年2月	苗場山麓第一地区・第二地区第1回計画変更
平成4年4月	苗場地区着工
平成6年10月	苗場山麓第一地区完工式
平成7年3月	苗場山麓第一開拓建設事業完了
平成10年7月	苗場山麓第二地区第2回計画変更、苗場地区第1回計画変更
平成11年11月	苗場山麓第二地区完工式
平成12年3月	苗場山麓第二開拓建設事業完了
平成14年11月	苗場地区完工式
平成15年3月	苗場農地整備事業完了、苗場農地整備事業所閉所

### (2)工区の概要

工区名	苗場山麓第一地区	苗場山麓第二地区	苗場地区
受益戸数	470戸	767戸(うち中里村118戸)	1,092戸
農地造成面積	畑409ha	畑219ha(うち中里村98ha)	畑22ha
区画整理面積	田25ha、畑189ha	田282ha、畑115ha (うち中里村・田93ha、畑34ha)	田576ha、畑27ha
取水工	横平川取水工 (取水量0.87m <sup>3</sup> /秒)	雑水山頭首工 (取水量0.5m <sup>3</sup> /秒) 大場頭首工 (取水量1.67m <sup>3</sup> /秒)	
貯水池	城原ダム (有効貯水量1,170千m <sup>3</sup> )	大谷内ダム (有効貯水量1,200千m <sup>3</sup> ) 中深見源内山調整池 (有効貯水量400千m <sup>3</sup> )	
排水路			釜堀川排水路 (排水量36.0m <sup>3</sup> /秒)
揚水機場	4ヶ所	1ヶ所	
用水路	導水路	5.35km	10.4km
	幹線用水路	2.55km	7.0km
	支線用水路	10.37km	13.3km
道路	幹線道路	15.71km	19.6km
	支線道路(A)	15.07km	4.5km
	支線道路(B)	71.54km	84.4km
総事業費	15,445百万円	25,400百万円	16,900百万円

9. 気象状況(平成26年1月～12月)

「県高冷地農業技術センター」(津南町豊郷 標高452m)「町役場」(津南町大割野 標高241m)

月	旬	項目		降水量 (日最大) (mm)	日照時間 (h)	日平均 風速 (m/s)	降雪 (cm)	積雪 (cm)	備考	
		平均 気温 (°C)	最高 気温 (°C)							
1	上旬	-1.5	1.3	-4.6	84.5	27.0	1.6	137	116	
	中旬	-3.6	-0.5	-7.4	68.5	21.0	1.8	279	170	
	下旬	-0.7	3.3	-4.9	58.0	30.0	1.9	122	128	
平均/小計		-1.9	1.5	-5.6	211.0	78.1	1.8	(538)		
2	上旬	-1.6	1.4	-4.7	30.0	18.5	1.3	122	152	
	中旬	-2.8	-0.7	-5.2	94.0	10.3	1.7	143	182	
	下旬	0.3	3.4	-3.0	14.0	21.0	1.7	42	146	
平均/小計		-1.5	1.2	-4.4	138.0	49.8	1.5	(307)		
3	上旬	-2.0	0.6	-5.4	68.0	21.9	2.0	172	198	最大積雪深 H26.3.8 210cm
	中旬	2.0	5.6	-1.7	56.0	46.0	2.1	44	134	
	下旬	5.3	10.2	0.9	76.5	60.2	2.2	5	94	
平均/小計		1.9	5.6	-2.0	200.5	128.1	2.1	(221)		
4	上旬	5.2	10.3	0.7	36.5	73.6	1.9	5	32	
	中旬	6.6	11.9	1.3	2.0	88.4	1.6	0	0	消雪日 H26.4.16
	下旬	10.9	16.5	5.5	14.0	72.1	2.3			
平均/小計		7.6	12.9	2.5	52.5	234.1	1.9	(5)		
5	上旬	12.3	18.2	6.6	20.0	73.2	2.5			
	中旬	15.1	21.4	9.4	17.0	61.4	2.4			
	下旬	17.2	22.3	12.7	59.0	76.6	2.1			
平均/小計		14.9	20.7	9.7	96.0	211.2	2.3			
6	上旬	21.4	26.1	16.8	65.0	64.5	2.9			
	中旬	18.9	23.1	15.5	39.0	49.1	1.9			
	下旬	20.0	24.6	16.4	24.5	62.3	1.9			
平均/小計		20.1	24.6	16.2	128.5	175.9	2.2			

注) ①県高冷地農業技術センターの値は気象庁HPより転載

②気温・風速は期間の平均、降水量、日照時間は期間の合計

③降積雪は津南町役場(積雪値は各月 10日,20日,末日の値)

「県高冷地農業技術センター」(津南町豊郷 標高452m)「町役場」(津南町大割野 標高241m)

月	旬	項目								備考
		平均気温(°C)	最高気温(°C)	最低気温(°C)	降水量(日最大)(mm)	日照時間(積算)(h)	日平均風速(m/s)	降雪(cm)	積雪(cm)	
7	上旬	22.0	26.4	18.5	110.0	49.3	1.9			
	中旬	21.9	25.4	19.2	126.0	29.1	1.5			
	下旬	24.0	28.6	19.7	17.0	86.2	1.7			
平均(小計)		22.7	26.9	19.2	253.0	164.6	1.7			
8	上旬	24.9	29.6	21.2	35.5	48.0	2.1			
	中旬	23.4	27.3	20.4	49.5	36.8	1.5			
	下旬	21.6	26.0	18.9	125.5	36.7	1.3			
平均/小計		23.2	27.6	20.1	210.5	121.5	1.7			
9	上旬	20.8	25.8	16.6	23.0	54.9	1.8			
	中旬	16.6	21.2	13.2	22.0	47.2	1.6			
	下旬	16.9	22.3	12.2	20.0	67.6	1.9			
平均/小計		18.1	23.1	14.0	65.0	169.7	1.8			
10	上旬	15.6	19.6	12.2	76.0	36.9	1.5			
	中旬	12.4	17.1	8.1	40.0	53.5	2.2			
	下旬	11.2	16.1	6.7	40.0	53.1	2.0			
平均/小計		13.0	17.5	8.9	156.0	143.5	1.9			
11	上旬	10.0	14.3	5.7	35.0	31.2	2.1			
	中旬	5.6	9.3	2.1	46.5	27.4	2.0			
	下旬	8.6	12.2	4.9	43.5	34.8	1.8			
平均/小計		8.1	11.9	4.2	125.0	93.4	2.0			
12	上旬	1.7	5.0	-1.6	105.5	25.2	1.8	165	58	初雪 H26.12.5
	中旬	-0.8	1.7	-4.1	214.5	5.9	2.1	453	185	
	下旬	-0.8	1.8	-3.7	90.5	19.5	1.6	108	150	
平均/小計		0.0	2.8	-3.2	410.5	50.6	1.8	(726)		
年平均(合計)		10.7	14.7	6.6	2,046.5	1,620.5	1.9	(1,797)		

注) ①県高冷地農業技術センターの値は気象庁HPより転載

②気温・風速は期間の平均、降水量、日照時間は期間の合計

③降積雪は津南町役場(積雪値は各月 10日,20日,末日の値)

## II. 生産手段の部

### 1. 農業機械普及状況

(農業センサス)

区 分	台 数			区 分	台 数		
	12年度	17年度	22年度		12年度	17年度	22年度
耕 運 機	735			動力防除機	831	836	
ト ラ ク タ ー	15馬力未満	311	262	1,172	乗用型ブームスプレーヤー	3	11
	15～30馬力	832	764		バインダー	315	
	30馬力以上	142	229		コンバイン	813	758
田 植 機	925	816	754	乾 燥 機	769		

※平成17年度・22年度空欄箇所は当該調査項目なし

## III. 稲作の部

### 1. 品種別作付面積

(転作実施計画書)

品 種 名	作付面積 (ha)	比率(%)	品 種 名	作付面積 (ha)	比率(%)
コシヒカリ	1,372.75	99.3	こがねもち	28.30	69.8
こしいぶき	6.86	0.5	メ張糯	10.38	25.6
あきたこまち	1.44	0.1	わたぼうし	0.02	0.0
ミルキークイーン	0.85	0.1	その他もち	1.87	4.6
その他うるち	1.03	0.1			
			水 稻 も ち 計	40.57	100.0
			水 稻 合 計	1,443.92	
			陸 稻 ナエバハタモチ	0.00	
			水 陸 稻 合 計	1,443.92	
水 稻 う る ち 計	1,382.93	100.0	(水陸稲作付率) 水稲 100% 陸稲 0% (水稲作付内訳) 酒米品種作付率 1.41%		
五百万石	20.42	100.0			
水 稻 醸 造 用 計	20.42	100.0			

## 2. 米集荷販売状況

### (1)平成26年産米集荷・販売状況

(単位:60kg/個・円)

取扱業者	販売農家数 (戸)	集荷数量	総販売金額		
			一般米	加工米	合計
津南町農業協同組合	917	76,658.0	1,074,166,946	1,623,600	1,075,790,546
(株)大阪屋商店	192	10,387.5	157,438,060	506,100	157,944,160
(株)ごはん	35	7,183.0	177,962,505	0	177,962,505
(有)イタバ	32	1,480.5	22,207,500	0	22,207,500
合計	1,176	95,709.0	1,431,775,011	2,129,700	1,433,904,711

※集荷数量と販売数量は一致しない

### (2)平成26年産米等級別内訳

(単位:60kg/個)

		1等	2等	3等	規格外等	合計
等級別内訳	集荷数量	83,238.5	10,273.0	393.5	100.0	94,005.0
	構成比(%)	88.5	10.9	0.4	0.1	100.0
	加工用米	226.5	54.0	20.5	0.0	301.0

## 3. 種籾生産状況

(JA津南町・採種圃組合数値)

	生産者数 (延人数)	作付面積(a)	生産量(kg)	平均単価 (円/20kg)	販売額(円)	備考
五百万石	1	260	12,480	8,562	5,342,688	正種子
コシヒカリ	25	4,390	201,940	9,007	90,943,679	正種子 (準)種子
ナエバハタモチ	0	0	0	0	0	
計	26	4,650	214,420	—	96,286,367	—

※準種子(一般圃場)を除く

## 4. 加工もち販売状況

(株)ごはん・(有)津南高原農産・JA津南町)

販売品目	販売数量(kg)	販売金額(円)
つなん切りもち	159,958	145,867,311
計	159,958	145,867,311

※販売集計期間は平成26年1月から12月までの間である。

5. 米穀の需給調整(転作)実施状況

(地域振興課)

生産確定数量	7712.6t	転作目標面積	468.02ha	実施面積	300.62ha	目標達成率	64.23%	
作物名	面積(m <sup>2</sup> )	戸数	筆数	作物名	面積(m <sup>2</sup> )	戸数	筆数	
青刈りトウモロコシ	1,771	2	2	しろり	2,875	10	12	
永年性牧草	1,990	2	7	菜類	6,269	9	7	
イタリアンライグラス	2,913	1	4	フキ	18,006	28	53	
地力増進稲	21,093	53	233	シソ	131	2	2	
飼料用米	35,414	11	38	ニンニク	813	3	3	
米粉用米	5,222	4	4	ニラ	134	2	2	
小麦	0	0	0	ラッキョウ	392	2	2	
そば	99,311	44	157	みょうが	14,814	42	62	
その他雑穀	3,101	6	10	食用菊	552	5	5	
大豆	50,642	130	172	やまいも	675	2	2	
小豆	5,577	22	24	さやえんどう	40	1	1	
落花生	918	6	6	その他野菜	3,955	18	20	
その他豆類	1,268	6	6	ウド	7,288	18	21	
なたね	427	2	5	加工用トマト	7,810	2	3	
花卉・球根類	42,453	34	58	ぜんまい	70,799	186	292	
花木	4,627	16	18	長いも	85	1	1	
種苗類	188	1	1	青菜	168	1	1	
薬用作物	2,863	8	10	その他山菜	6,198	13	22	
香料作物	577	2	4	わらび	13,018	13	27	
地力イタリアングラス	4,894	2	9	ヤーコン	24	1	1	
地力エンバク	7,601	9	15	なますうり	2,086	9	9	
その他地力増進作物	11,574	3	15	クワイ	2,365	11	14	
きゅうり	22,971	129	142	その他湛水性野菜	1,144	2	2	
トマト	23,376	111	116	その他特例作物	771	1	2	
なす	36,132	187	208	うるい	0	0	0	
ピーマン	345	3	3	マコモダケ	10,140	17	24	
かぼちゃ	92,638	217	323	ズッキーニ	2,510	4	4	
いちご	1,838	16	16	夕顔	1,880	8	8	
すいか	8,377	31	32	(小計)	889,437	2,296	3,222	
メロン	864	4	4	永年性作物	柿・栗・その他果樹	13,952	25	30
キャベツ	5,598	15	16	農業用施設用地	53,612	98	148	
はくさい	1,220	6	6	養魚水田・養魚池	37,644	59	93	
ほうれんそう	148	1	1	その他永年性作物	3,689	6	8	
ねぎ	7,609	52	55	(小計)	108,897	188	279	
たまねぎ	2,841	10	11	多面的機能水田	景観形成レンゲ	7,378	7	13
レタス	81	1	1	景観形成コスモス	8,078	14	32	
だいこん	4,119	19	23	景観形成ヒマワリ	186,336	86	395	
にんじん	210	1	1	景観形成ショウブ	846	3	3	
さといも	26,827	140	150	その他景観形成作物	1,656	7	15	
れんこん	1,409	7	8	(小計)	204,294	117	458	
しょうが	316	2	3	調整水田	274,128	390	1,107	
えだまめ	34,079	111	153	自己保全管理	1,019,736	1,100	3,188	
青さやいんげん	4,552	20	23	土地改良通年施工	9,076	54	195	
未成熟とうもろこし	39,164	107	137	補償田他(実績算入)	185,607	351	697	
食用ばれいしょ	48,630	183	199	加工用米	147,533			
食用かんしょ	10,429	43	46	(小計)	1,636,080	1,895	5,187	
アスパラガス	35,998	104	144	総計	2,838,708	4,496	9,146	
きのこ類	300	1	1					

【有機栽培、減・減栽培米の取組状況】

栽培種目	面積(m <sup>2</sup> )	戸数	筆数
有機栽培	129,139	10	78
減・減栽培	2,363,695	150	1,710
合計	2,492,834	160	1,788

6. 生産調整等に関する事業

【米の直接支払交付金】

対象農家	加入農家	交付対象面積(a)	交付金単価 円/10a (定額部分)	交付金単価 円/10a (変動部分)	交付金額(円)
1,921戸	606戸	74,310	7,500		55,732,500

【水田活用の直接支払交付金】

対象農家	加入農家					
1,921戸	270戸	区 分	作物区分	交付金単価 円/10a	交付対象面積(a)	交付金額(円)
		戦略作物	麦・大豆・飼料作物	35,000	292	1,022,000
		戦略作物	飼料用米・米粉用米	80,000	407	3,256,000
		戦略作物	そば・なたね	20,000	717	1,434,000
		戦略作物	加工用米	20,000	1,820	3,640,000
		産地資金 重点作物助成	重点作物(野菜・山菜類)	40,000	1,244	4,976,000
		産地資金 その他作物助成	その他作物(花き・雑穀類)	25,000	394	985,000
		産地資金 その他作物助成	景観形成作物 地力増進作物	6,000	2,266	1,359,600
		産地資金 飼料用米払い手加算	飼料用米	20,000	311	622,000
		産地資金 米粉用米払い手加算	米粉用米	15,000	40	60,000
		産地資金 加工用米払い手加算	加工用米	10,000	1,733	1,733,000
		備蓄米生産加算	備蓄米	20,000	163	326,000
		多収性専用品種 取組加算	多収性品種	12,000	25	30,000
		加工用米複数年契約 取組加算	加工用米	12,000	944	1,132,800
		合 計				20,576,400

## 7. 転作実施面積の推移

(地域振興課)

年度	作付面積 (うち陸稲) (ha)	限度数量 (~50年t、 51年~俵)	売渡実績 (~50年t、 51年~俵)	転作目標面 積(~50年 t、51年~h	実 績			備考
					数量(t)	面積(ha)	達成率(%)	
43	1,860 (214)	-	6,481	-	-	-	-	米生産 調整
44	1,849 (188)	-	6,557	-	-	-	-	
45	1,784 (146)	-	6,072	468	642	162	137	
46	1,621 (115)	5,190	4,897	1,186	1,315	314(48)	111	
47	1,632 (83)	5,420	5,347	1,067	1,116	268(24)	105	
48	1,589 (79)	5,583	5,942	980	1,370	323(81)	140	
49	1,697 (68)	6,393	5,689	369	421	102(22)	114	稲作転換
50	1,703 (64)	5,733	6,693	353	398	97(21)	113	
51	1,732 (56)	102,832	81,622	44	-	53.6	122	水田総合 利用対策
52	1,717 (41)	104,225	113,198	47	-	41.6	89	
53	1,687 (47)	99,178	108,276	93.0	-	153.30	164.84	第一期
54	1,671 (41)	99,285	101,503	93.9	-	152.23	162.12	水田利用 再編対策
55	1,627 (38)	98,689	76,747	161.8	-	191.69	118.47	
56	1,600 (38)	94,182	86,837	209.5	-	224.91	107.36	第二期
57	1,609 (48)	93,969	93,708.0	211.1	-	225.29	106.72	水田利用 再編対策
58	1,603 (48)	95,530	93,407.0	205.9	-	227.88	110.68	
59	1,602 (37)	96,487.0	99,754.5	196.7	-	225.98	114.89	第三期
60	1,650 (51)	97,063.5	102,830.5	186.1	-	210.45	113.08	水田利用 再編対策
61	1,633 (37)	94,681.5	99,545.5	195.8	-	222.17	113.47	
62	1,551 (46)	90,571.0	99,600.0	289.1	-	303.74	105.06	水田農業 確立対策 ・前期
63	1,541 (59)	90,562.0	87,055.0	320.4	-	338.00	105.49	
元	1,526 (52)	104,225.0	84,020.0	320.7	-	338.10	105.43	水田農業 確立対策 ・後期
2	1,526 (50)	92,309.5	88,291.0	320.7	-	334.18	104.20	
3	1,496 (38)	92,382.0	81,500.0	320.7	-	333.42	103.97	水田営農 活性化 対策
4	1,532 (41)	96,956.0	87,549.0	273.16	-	286.04	104.72	
5	1,513 (28)	90,614.0	60,801.5	259.66	-	280.77	108.13	新生産調 整推進対策
6	1,530 (23)	90,186.0	84,038.5	256.56	-	259.33	101.08	
7	1,405 (23)	72,019.0	61,932.0	313.70	-	319.46	101.84	緊急生産調 整推進対策
8	1,440 (23)	80,401.5	67,158.5	345.30	-	346.13	100.24	
9	1,415 (7)	75,807.5	80,214.5	331.20	-	340.57	102.83	水田農業 経営確立 対策
10	1,293 (6)	87,741.0	69,455.0	453.60	-	457.30	100.82	
11	1,306 (5)	89,038.0	80,906.5	433.10	-	435.64	100.59	水田農業 経営確立 対策
12	1,325 (9)	85,886.0	80,747.5	433.12	-	441.13	101.85	
13	1,292 (7)	82,706.0	82,706.0	478.76	-	479.63	100.18	水田農業 構造改革 対策
14	1,296 (4)	88,366.5	88,366.5	479.46	-	480.41	100.19	
15	1,297 (3)	77,056.5	77,056.5	517.41	-	517.86	100.09	水田農業 構造改革 対策
16	1,333 (3)	-	-	442.69	-	443.42	100.16	
17	1,337 (3)	-	-	408.66	-	409.25	100.14	水田農業 構造改革 対策
18	1,375 (5)	-	-	404.16	-	405.59	100.35	
19	1,384 (5)	-	-	375.08	-	383.44	102.23	水田農業 構造改革 対策
20	1,368 (0)	-	-	378.04	-	380.31	100.60	
21	1,386 (0)	-	-	343.69	-	344.80	100.33	戸別所得補償 モデル対策
22	1,351 (0)	-	-	508.13	-	377.29	74.25	
23	1,425 (0)	-	-	406.88	-	312.48	76.80	農業者戸別所得 補償制度
24	1,420 (0)	-	-	506.70	-	337.72	66.65	
25	1,421 (0)	-	-	465.52	-	306.86	65.92	経営所得安定対策
26	1,423 (0)	-	-	468.02	-	300.62	64.23	



#### IV. 畑作の部

##### 1. 主要野菜生産販売状況

(JA津南町・大地・フジミヤ)

作 目	栽培面積 (ha)	栽培農家 数(戸)	販 売 量				
			数 量	単 位	単価(円)	金額(円)	
アスパラガス	54.6	158	195,697	kg	946	185,104,316	
野沢菜	32.6	11	1,321,490	kg	60	79,367,954	
に ん じ ん	春にんじん	14.7	56	526,599	kg	147	77,310,673
	秋にんじん	16.6	7	425,501	kg	64	27,070,261
	加工にんじん	14.3	25	472,471	kg	51	23,979,497
にんじん計			1,424,571	kg	90	128,360,431	
加工トマト	14.2	23	813,220.0	kg	42	34,210,605	
スイートコーン	37.6	76	313,446	kg	190	59,522,734	
キャベツ(加工用を除く)	11.3	7	305,792	kg	101	30,888,404	
枝豆	5.4	27	20,779	kg	699	14,516,625	
インゲン	0.4	13	5,081	kg	608	3,089,720	
イチゴ苗	0.6	7	317,817	本	26	8,182,659	
ト マ ト	夏秋トマト	0.3	4	19,796	kg	278	5,494,620
	中玉トマト	0.2	4	10,890	kg	234	2,550,648
トマト計			30,686	kg	262	8,045,268	
	加工大根	0.5	3	4,055	本	43	176,225
	ミニ大根	2.8	8	77,809	kg	160	12,418,237
大根菜	0.3	2	8,866	kg	68	604,500	
実イチゴ	0.1	4	4,524	kg	1,645	7,442,880	
ミョウガ	0.0	9	341	kg	635	216,670	
こんにゃく	1.0	26	4,492	kg	222	995,895	
カボチャ	3.0	5	17,860	kg	368	6,566,200	
合 計	210.50	475	4,866,526		119	579,709,323	

##### 2. 工芸作物生産販売状況

###### (1) 葉たばこ

(JA津南町)

作 目	栽培農家 数(戸)	栽培面積 (ha)	販 売 量		
			数量(kg)	単価(円)	金額(円)
バーレー	24	22.0	46,756	1,898	88,749,486
作 目	1戸当り平均栽培 面積(a)	10a当り		備 考	
		数量(kg)	金額(円)		
バーレー	91.8	212	402,675		

※葉たばこについては、十日町・長岡生産者(5名)含む

## 3. 花卉園芸生産販売状況

(JA津南町)

種 類		栽培戸数 (戸)	栽培面積(a)	販売量		単 位	金 額 (千円)	備考
切 花	オリエンタルユリ	20	1,130	1,000,620		本	396,122	
	一般切花	36	810	1,764,113		本	69,470	
	(ナルコラン)	( 5 )	( 150 )	( 255,918 )		本	( 9,440 )	
	(リアトリス)	( 11 )	( 115 )	( 254,680 )		本	( 8,403 )	
	(シャクヤク)	( 16 )	( 160 )	( 131,180 )		本	( 9,349 )	
	(オミナエシ)	( 19 )	( 125 )	( 231,820 )		本	( 8,010 )	
	(キク類)	( 2 )	( 50 )	( 287,720 )		本	( 13,733 )	
	(その他)		( 210 )	( 602,795 )		本	( 20,535 )	
切 花 計		56	1,940	2,764,733		本	465,592	
球 根	オリエンタルユリ	9	400	807,660		球	27,054	
	ナルコナン・リアトリス	3	20	306 C/S		箱	1,071	
球 根 計		12	420	822,960 球	306 C/S	球/箱	28,125	
合 計		68	2,360				493,717	

## 4. 大豆生産販売状況

販売数量(kg)	販売単価 (円/30kg)	販売金額(円)	販売農家数 (戸)	販売先割合(%)	
				県外	県内
8,040	3000~9000	1,651,200	4		100

## 5. 大豆採取圃設置販売状況

(JA津南町)

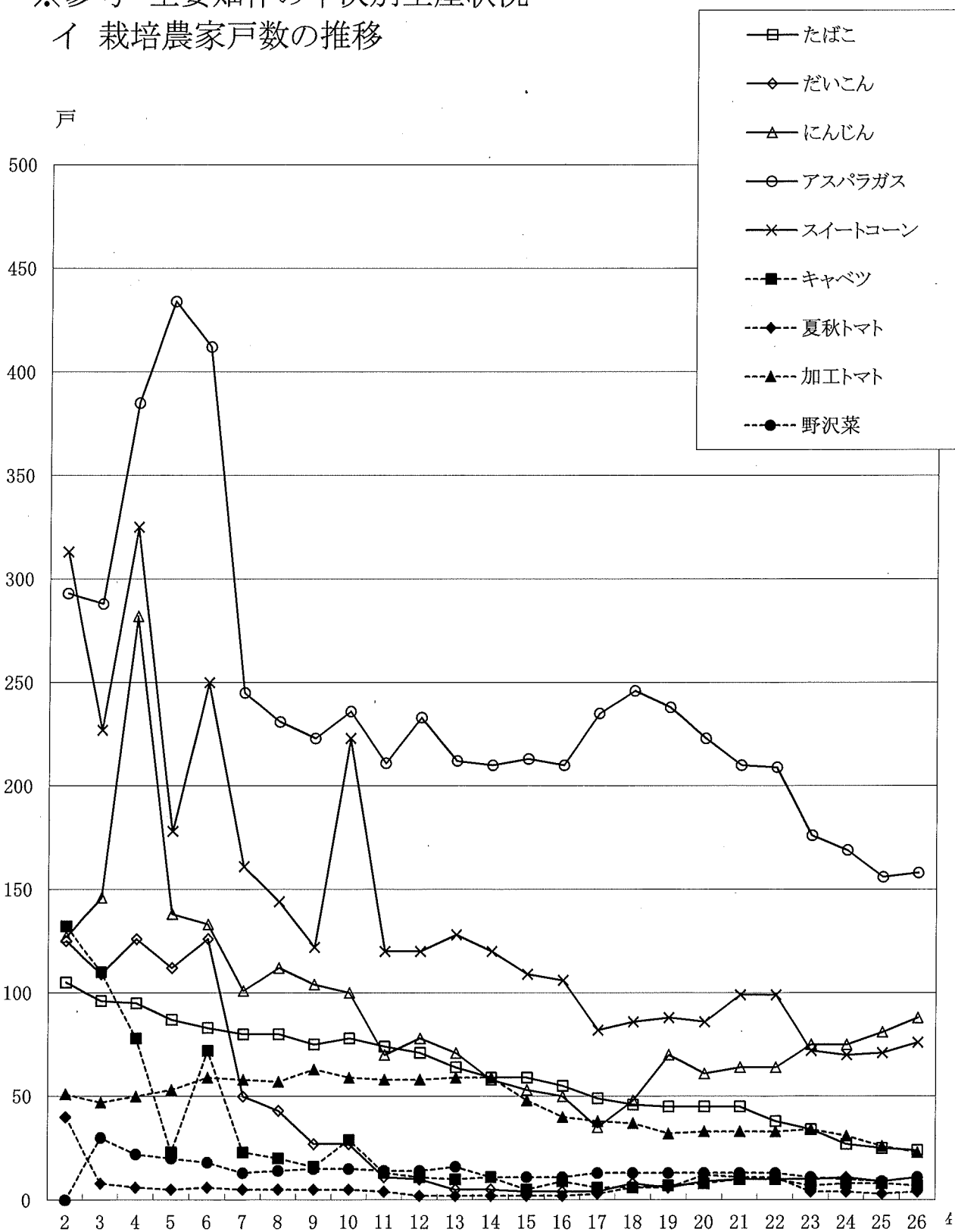
品種名	面積(ha)	生産者(戸)	生産量(kg)	単価(円/20kg)	販売額(円)	備考
エンレイ あやこがね	9.2	1	19,380	10,611	10,282,489	

## 6. そば生産販売状況

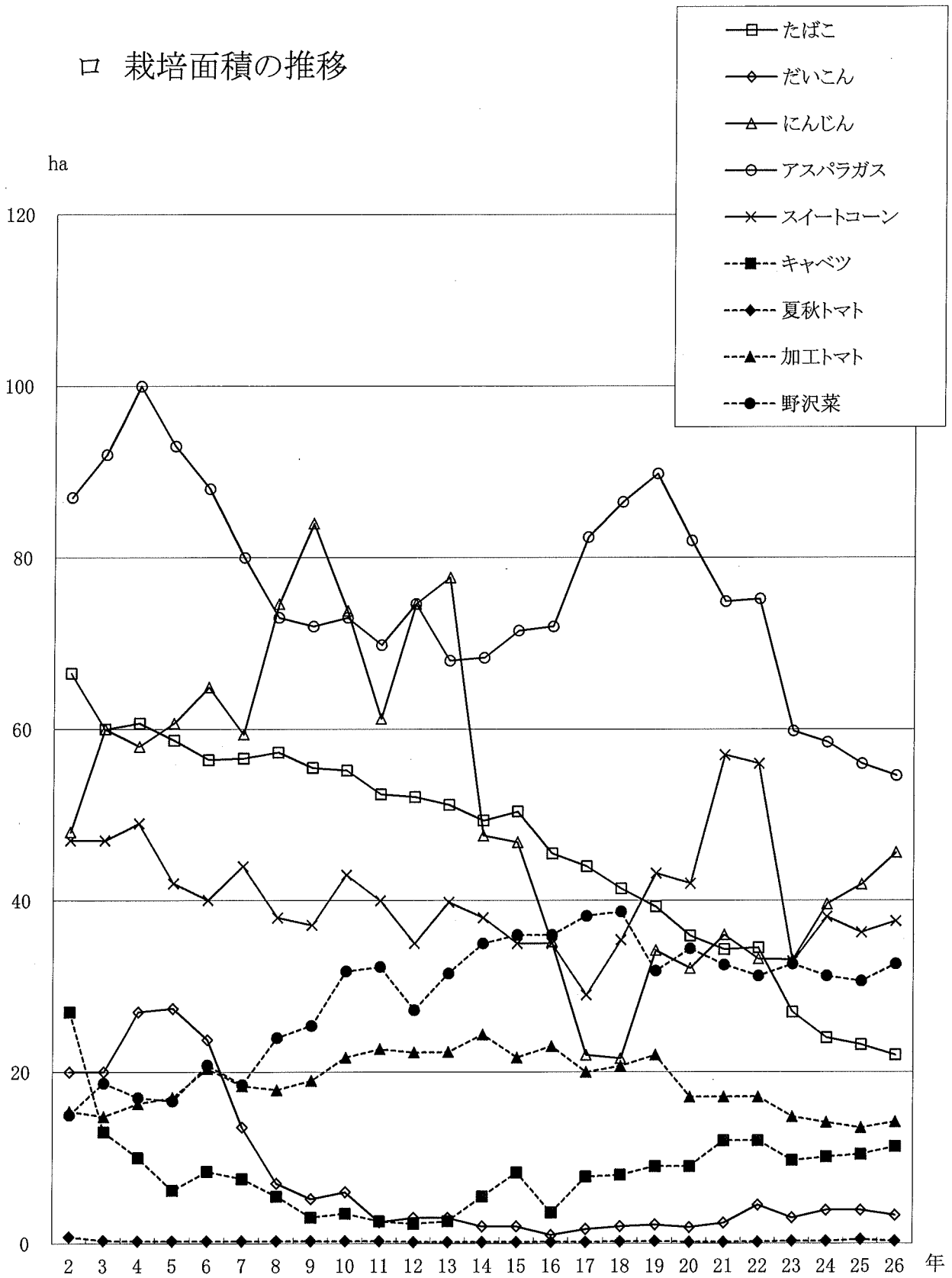
(JA津南町)

販売数量(kg)	販売単価(円)	販売金額(円)	販売農家数 (戸)	販売先割合(%)	
				県外	県内
12,519.7	209.0	2,616,617	25		100

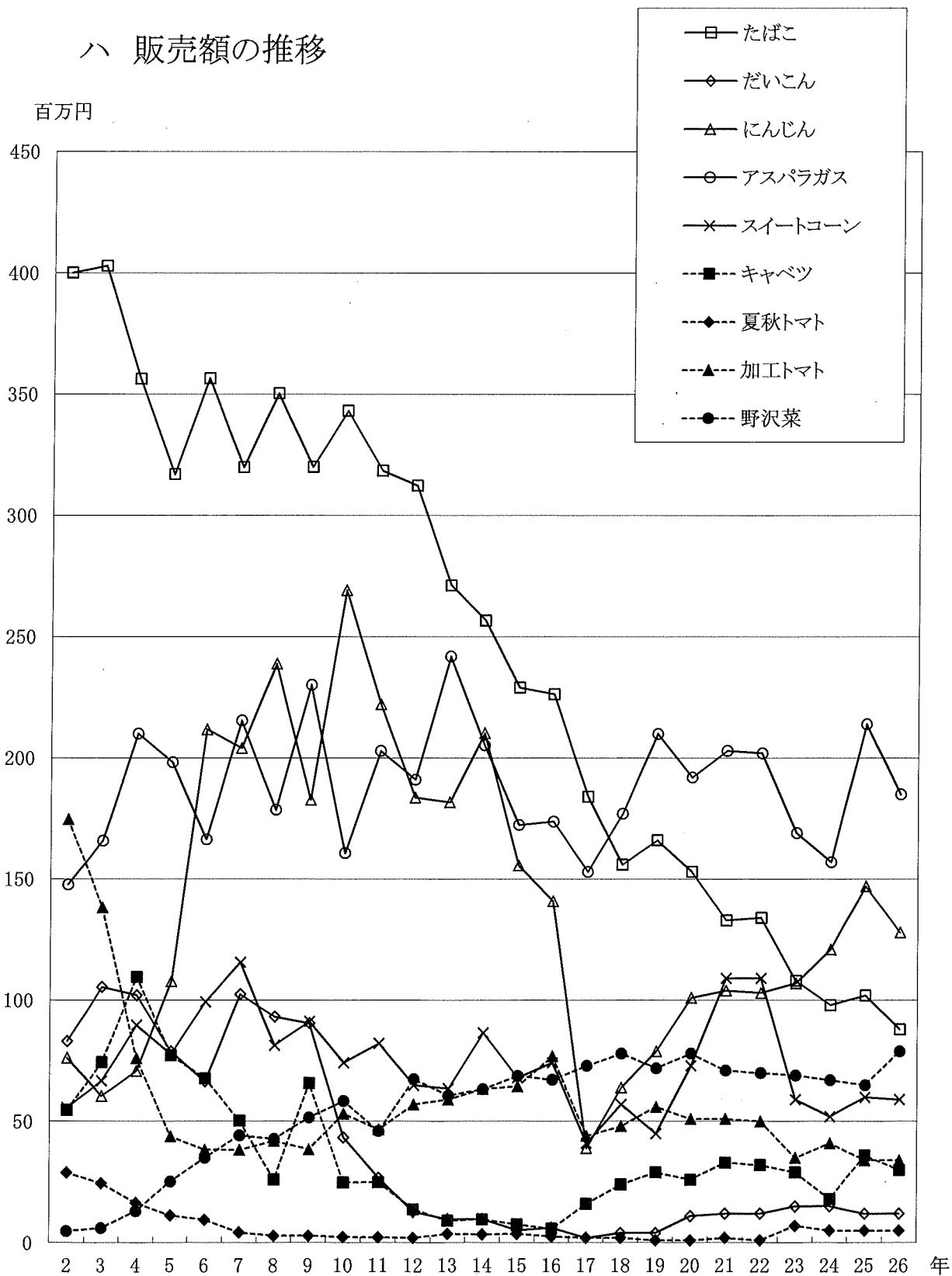
※参考 主要畑作の年次別生産状況  
イ 栽培農家戸数の推移



# 栽培面積の推移



## ハ 販売額の推移



V. 畜・水産の部

1. 主要畜産物販売状況

(JA津南町:H26.2~H27.1)

区分	農家数 (戸)		飼養 頭数		販 売 量			割合(%)	
					数 量	単 価	金 額 (円)		
豚	肉豚	10	9	15,392	頭	18,656 頭	39,623 円/頭	739,212,773	80.3
	種豚		1			258 頭	89,198 円/頭	23,013,100	
肥育牛	5	2	25	頭	20 頭	633,926 円/頭	12,678,518	1.3	
繁殖牛		3	58	頭	19 頭	470,521 円/頭	8,939,890	0.9	
乳牛	7		224	頭	1,430,665 kg	116 円/kg	165,316,047	17.4	
総計	22		15,699				949,160,328	100.0	

区分	1戸当り 飼養頭数		1戸当り販売量			備 考
			数 量		金 額 (円)	
豚	肉豚	1,710	頭	2,073	頭	82,134,753
	種豚			258		23,013,100
肥育牛	13	頭	10	頭	6,339,259	乳牛廃用を含む
繁殖牛	19	頭	6	頭	2,979,963	
乳牛	31	頭	204,381	kg	23,616,578	

2. 家畜頭羽数

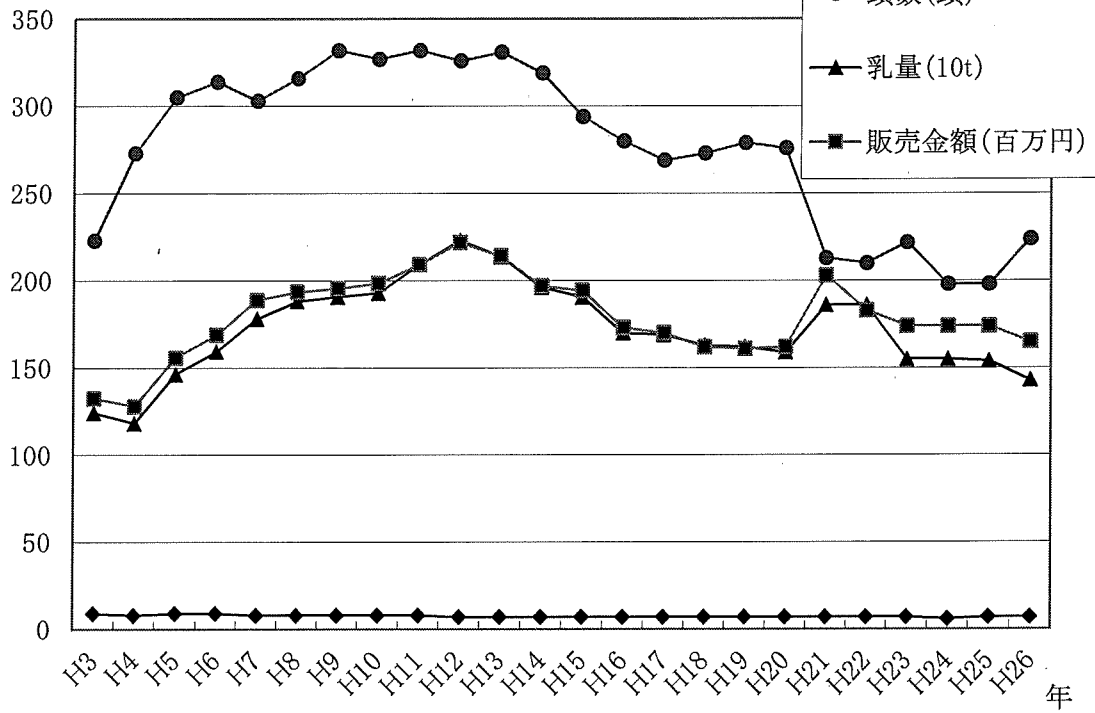
(地域振興課:H27.2.1現在)

乳 牛					肉 用 牛			
戸 数	頭 数			乳量(kg/年)	戸 数	頭 数		
	総 数	経産牛	育成牛			総 数	繁殖牛	肥育牛
6	187	148	39	1,430,665.00	5	73	43	30

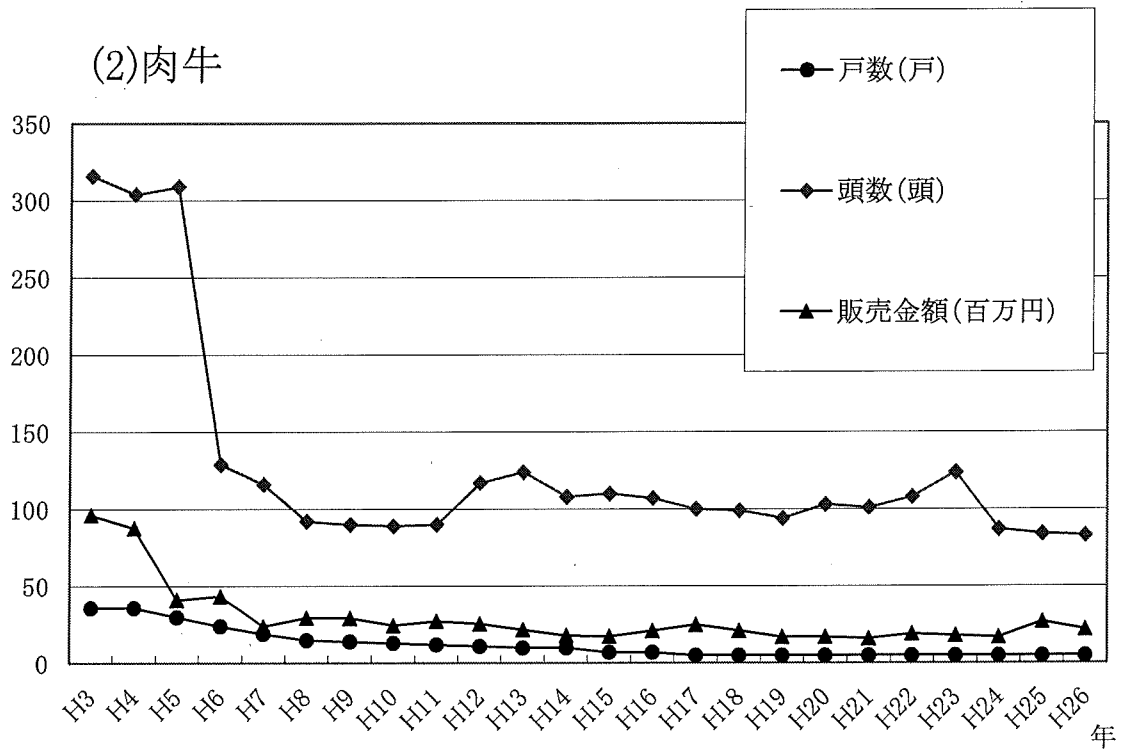
豚					
戸 数	頭 数				
	総 数	種雄豚	種雌豚	肥育豚	子 豚
11	15,024	65	1,769	6,285	6,905

### 3. 家畜頭羽数の推移

#### (1) 乳牛

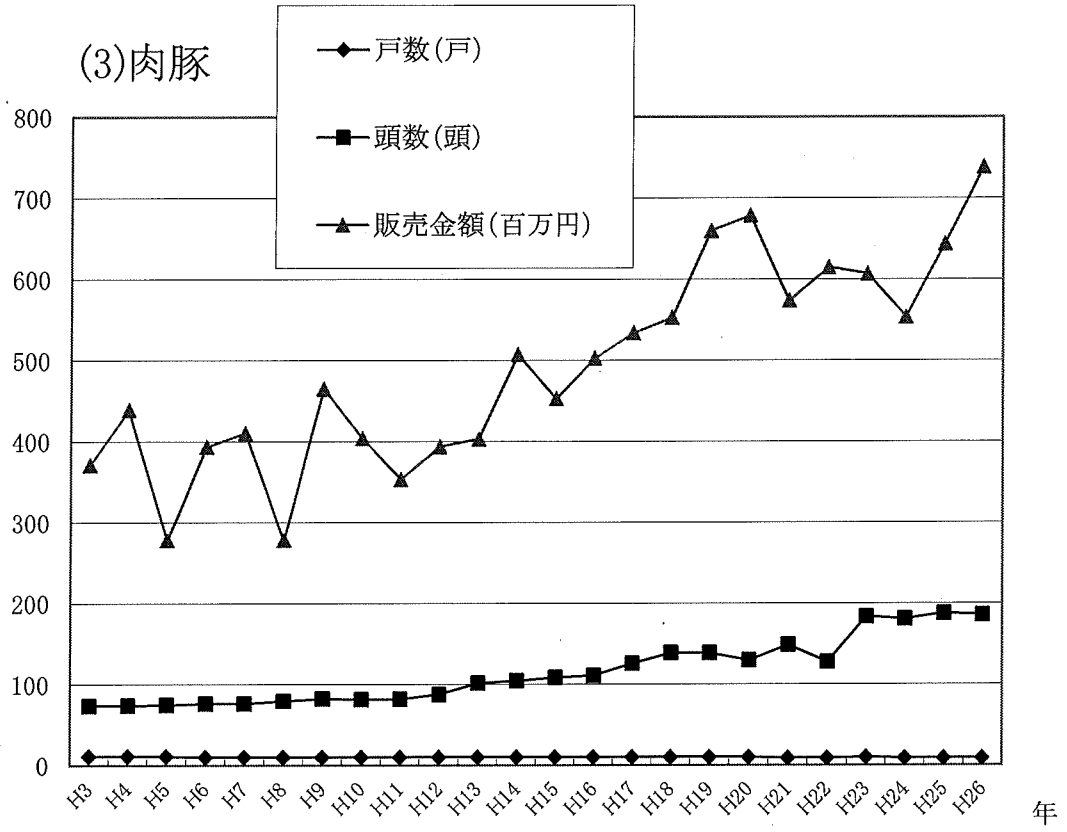


(2)肉牛





(3)肉豚



## 4. 高野山牧場年度別入牧数

(JA津南町)

年度	放牧数		計	出生牛	開牧日	終牧日	期間
	乳牛	肉用牛					
6	31	7	38	0	6/9	10/21	135
7	40	10	50	0	5/24	10/23	153
8	35	10	45	0	6/3	10/24	144
9	42	9	51	0	5/23	10/17	145
10	37	6	43	0	5/13	10/16	157
11	39	3	42	0	5/21	10/19	152
12	45	4	49	0	5/31	10/18	141
13	39	3	42	0	5/30	10/18	142
14	42	1	43	0	5/21	10/18	151
15	43	1	44	0	6/2	10/21	142
16	38	0	38	0	5/20	10/21	155
17	30	0	30	0	6/9	10/21	135
18	36	0	36	0	6/9	10/20	134
19	35	0	35	0	5/10	10/19	163
20	42	0	42	0	5/22	10/17	149
21	38	0	38	0	5/22	10/16	148
22	40	0	40	0	5/21	10/16	147
23	20	0	20	0	6/10	10/20	133
24	19	0	19	0	6/4	10/20	139
25	12	0	12	0	6/6	10/18	135
26	15	0	15	0	6/9	10/27	141

## VI. 林業の部

### 1. 造林実施面積

事業主体:津南町

区 分		年度実績	林 種	備 考
人工造林	再造林	—		
	拡大造林	普通	—	
		階 段	—	
		小 計	—	
		造林作業路	—	
天然林改良		—		

事業主体:津南町森林組合

区 分		年度実績	林 種	備 考
人工造林	再造林	—		
	拡大造林	普通	—	
		階 段	—	
		小 計	—	
		造林作業路	—	
天然林改良		—		

### 2. 素材生産量

(津南町森林組合取扱分:H26.2.1~H27.1.31)

種 類	生産量(m <sup>3</sup> )	m <sup>3</sup> 当り平均単価(円)	生産額(円)	備 考
針葉樹	858,203	12,228	10,494,118	
広葉樹	2,665	83,255	221,874	
桐	—	—	—	
計	860,868	12,448	10,715,992	

### 3. 特殊林産物生産量

(津南町森林組合分:H26.2.1~H27. 1.31)

種 類	生産量(kg)	1kg当り 平均単価(円)	生産額(円)	備 考
なめこ	1,018,682	426	433,562,575	
マイタケ	66,977	684	45,786,736	
しいたけ	25,988	961	24,966,912	
えのき茸	66,001	662	43,704,785	
たらの芽	0	0	0	
わさび(新芽)	0	0	0	
ねまがりたけ	0	0	0	
計	1,177,648	-	548,021,008	

### 農林水産物販売額の推移

区分	販売額(円)	割合	指 数						
			H26/S58	H26/S63	H26/H5	H26/H10	H26/H15	H26/H20	H26/H25
稲作	1,676,058,389	38.4%	1.59	0.80	0.98	0.64	0.60	0.78	0.88
畑作	1,176,764,430	27.0%	1.12	0.96	0.81	0.75	0.89	0.90	1.07
養蚕	-	0.0%	-	-	-	-	-	-	-
畜産	949,160,328	21.8%	1.39	1.54	1.60	1.64	1.39	1.11	1.24
水産	調査なし	-	-	-	-	-	-	-	-
林産	558,737,000	12.8%	3.36	2.16	0.94	0.78	0.83	0.80	1.02
計	4,360,720,147	100%	1.08	1.01	0.99	0.80	0.80	0.87	1.02

## ◎各部門別年度販売額

(単位:円)

年度	稲作	畑作	養蚕	畜産	水産	林産	合計
47	852,102,380	349,246,145	61,730,347	324,169,501	12,786,559	4,942,305	1,604,977,237
48	1,101,557,797	413,183,050	100,802,617	546,847,886	-	15,158,252	2,177,549,602
49	1,388,235,926	638,415,470	62,573,582	503,975,480	10,700,000	20,081,230	2,623,981,688
50	1,908,102,704	723,140,719	52,682,278	591,962,000	12,400,000	22,901,320	3,311,189,021
51	1,461,073,686	651,110,000	54,972,719	686,198,273	15,500,000	167,322,336	3,036,177,014
52	2,180,414,562	778,657,351	55,561,361	798,952,690	17,400,000	196,228,171	4,027,214,135
53	2,072,476,158	759,678,028	64,476,304	696,790,669	12,223,000	135,962,560	3,741,606,719
54	1,846,898,914	819,915,135	61,775,552	664,681,317	11,400,000	168,137,487	3,572,808,405
55	1,515,970,171	879,104,036	65,141,625	851,640,582	16,225,000	160,941,400	3,489,022,814
56	1,745,298,063	987,907,606	62,674,466	767,091,526	16,630,000	124,864,794	3,704,466,455
57	2,034,876,077	991,724,148	83,728,028	790,259,672	18,010,000	153,504,211	4,072,102,136
58	2,046,671,193	1,052,785,841	80,292,994	684,910,587	18,100,000	166,273,796	4,049,034,411
59	2,250,543,841	1,065,916,862	93,964,279	855,468,004	22,770,000	179,142,083	4,467,805,069
60	2,345,215,147	1,203,187,047	93,238,604	791,462,815	24,900,000	186,901,117	4,644,904,730
61	2,335,140,845	1,168,796,071	95,214,411	725,441,809	31,290,000	221,889,765	4,577,772,901
62	2,346,385,904	1,202,766,749	67,761,288	638,316,863	24,698,000	269,209,126	4,549,137,930
63	2,101,156,395	1,224,512,994	91,366,022	616,847,388	25,930,000	258,608,895	4,318,421,694
H1	2,164,245,087	1,091,051,422	105,174,774	617,716,523	27,296,000	281,346,348	4,286,830,154
2	2,207,543,664	1,250,599,186	77,066,504	631,371,440	27,162,000	397,763,691	4,591,506,485
3	2,130,140,332	1,376,468,800	69,371,867	700,199,000	21,615,000	405,913,438	4,703,708,437
4	2,356,442,028	1,388,887,765	52,409,794	447,392,850	14,770,000	471,561,917	4,731,464,354
5	1,711,516,651	1,455,453,203	28,900,584	593,040,395	13,500,000	591,937,950	4,394,348,783
6	2,208,007,744	1,514,429,913	7,484,645	603,421,624	13,500,000	585,372,951	4,932,216,877
7	1,601,704,263	1,622,692,694	984,691	657,349,074	-	646,730,323	4,529,461,045
8	1,874,099,951	1,617,735,194	122,334	688,101,293	-	647,275,991	4,827,334,763
9	2,155,227,845	1,581,479,234	66,646	624,243,108	-	724,972,990	5,085,989,823
10	1,903,309,821	1,566,709,897	64,077	579,404,284	-	715,470,761	4,764,958,840
11	1,805,095,280	1,444,877,756	40,584	630,855,470	-	701,268,617	4,582,137,707
12	1,440,745,610	1,402,107,419	69,652	648,459,334	-	662,193,202	4,153,575,217
13	1,865,241,843	1,407,257,042	-	739,850,391	-	662,249,330	4,674,598,606
14	2,034,486,666	1,438,828,090	-	667,528,940	-	648,591,231	4,789,434,927
15	2,777,672,509	1,327,316,891	-	684,937,040	-	672,244,024	5,462,170,464
16	2,331,726,611	1,213,476,927	-	716,067,298	-	646,326,416	4,907,597,252
17	2,427,103,919	1,122,688,850	-	751,740,426	-	601,241,928	4,902,775,123
18	2,166,761,762	1,194,598,404	-	756,473,047	-	629,611,928	4,747,445,141
19	2,114,911,795	1,297,338,182	-	860,501,377	-	642,777,525	4,915,528,879
20	2,150,608,099	1,302,335,257	-	857,427,829	-	698,106,506	5,008,477,691
21	2,086,151,155	1,292,807,606	-	792,234,568	-	650,936,500	4,822,129,829
22	2,076,747,281	1,302,578,146	-	817,485,976	-	616,639,909	4,813,451,312
23	2,055,018,281	1,187,582,462	-	800,333,988	-	594,566,073	4,637,500,804
24	1,863,446,722	1,144,789,820	-	762,658,943	-	549,052,178	4,319,947,663
25	1,914,655,822	1,261,017,737	-	864,747,209	-	521,498,224	4,561,918,992
26	1,676,058,389	1,176,764,430	-	949,160,328	-	558,737,000	4,360,720,147

※参考 《各部門別・年度別販売額》

