

地域農政推進対策事業関係資料

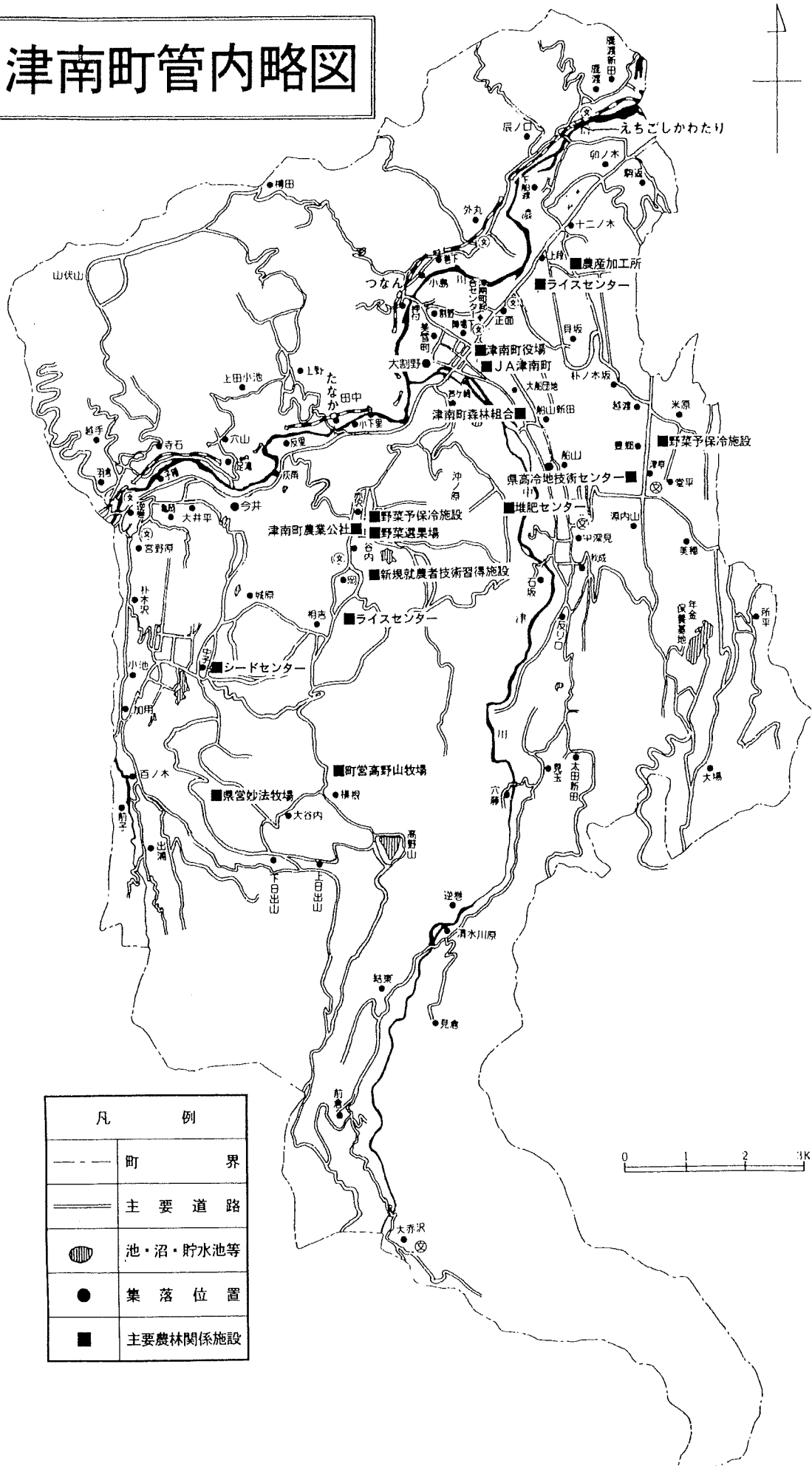
平成27年度

農林水産統計



津南町

津南町管内略図



凡 例	
---	町 界
===	主 要 道 路
▨	池・沼・貯水池等
●	集 落 位 置
■	主要農林関係施設

目 次

※ 津南町管内図

I 概 況

1. 地勢	1
2. 町の面積、位置	1
3. 土地の利用状況	2
4. 専兼業別農家数	2
5. 経営規模別農家数	3
6. 人口動態	4
7. 農業経営基盤強化促進法利用権設定等促進事業実績	5
8. 国営苗場山麓農地開発の概要	6
9. 気象状況	7

II 生産手段の部

1. 農業機械普及状況	9
-------------	---

III 稲作の部

1. 品種別作付面積	9
2. 米集荷販売状況	10
3. 種籾生産状況	10
4. 加工もち販売状況	10
5. 米穀の需給調整（転作）実施状況	11
6. 生産調整等に関する事業	12
7. 転作実施面積の推移	13

IV 畑作の部

1. 主要野菜生産販売状況	14
2. 工芸作物生産販売状況	14
3. 花卉園芸生産販売状況	15
4. 大豆生産販売状況	15
5. 大豆採取圃設置販売状況	15
6. そば生産販売状況	15
※ 参考 主要畑作物の年次別生産状況	16

V 畜・水産の部

1. 主要畜産物販売状況	19
2. 家畜頭羽数	19
3. 家畜頭羽数の推移	20
4. 高野山牧場年度別入牧数	21

VI 林業の部

1. 造林実施面積	22
2. 素材生産量	22
3. 特殊林産物生産量	23

農林水産物販売額の推移	23
-------------	----

◎各部門別年度販売額	24
------------	----

※ 参考 各部門別・年度別販売額	25
------------------	----

I 概 況

1. 地勢

<土地>

津南町は新潟県の最南端に位置し、東は十日町市（旧中里村）、西は長野県栄村、南は湯沢町、北は十日町市（旧松之山町）に接しており、距離は東西 13.4km、南北 24.4km、面積は 170.21 k m²を有している。

西を東頸城丘陵－関田山脈、東を魚沼丘陵で挟まれた十日町盆地の南端に位置し、西から貫流する信濃川とこれに合流する志久見川、中津川、清津川により 9 段もの河岸段丘が形成されている町であり、信濃川沿岸、西部段丘、東部段丘、中津川沿岸の 4 地区に大別できる。

<地形・地質>

地質は本州を二分する大断列フォッサマグナの北部を占め、魚沼層群礫層で形成された信濃川左岸の山地、火山灰からなるローム層で形成された河岸段丘地域、火山の噴出物で形成された町の南部の火山山地からなる。

標高は最低が 177m、最高が 2,145m（苗場山）であり、集落配置の最低位は下船渡本村集落の 195m、最高位は前倉集落の 750m である。

<気候・気象>

気候は日本海式気候で、冬期は 11 月下旬から 4 月上旬までと長く、日本有数の豪雪地帯であり、県内でも特に降水量の多い地域となっている。

気温は中庸であり、過去 20 年間に於いては年平均気温約 10.8℃となっているが、年間の温度差及び一日の温度差が大きいのが特徴である。

また、年間降水量は約 1,900 mm、根雪期間は約 140 日である。

山に囲まれた山間盆地のため、湿度は比較的高く、風は少ない。

<交通>

交通は信濃川と平行して、国道 117 号が横断し、これを骨格として縦に国道 353 号、国道 405 号、さらに主要地方道、一般県道が放射線状に連なり、これに町道、広域農道が有機的に連絡しあっている。

また、信濃川左岸には J R 飯山線が走り、町内には 4 箇所の駅が設置されている。

昭和 60 年には北陸・関越自動車道、上越新幹線が全線開通し、県都や首都圏も 2 時間圏となった。

2. 町の面積、位置

(面積 H26.10.1 国土地理院発)

面 積	1 7 0 . 2 1 k m ²	位 置	東 経	1 3 8 ° 3 9 ' 2 1 "
			北 緯	3 7 ° 0 0 ' 4 0 "

3. 土地の利用状況

(税務町民課:H27.1.1現在、地域振興課:H27.4.1現在 単位:ha)

総土地面積	農用地						
	総数	耕地					
		田	畑地				
			普通畑	牧草地	樹園地		
					果樹園	桑園	その他
17,021.0	3,547.5	2,015.7	1,275.5	254.0	2.3	0.0	0.0
構成比(%)	20.8	11.8	7.5	1.5	0.0	0.0	0.0

林野					その他	備考
総数	国有林	民有林				
		計	公有林	私有林		
10,846.7	2,150.0	8,696.7	945.4	7,751.3	2,626.8	
63.7	12.6	51.1	5.6	45.6	15.5	

4. 専兼業別農家数

(農林業センサス)

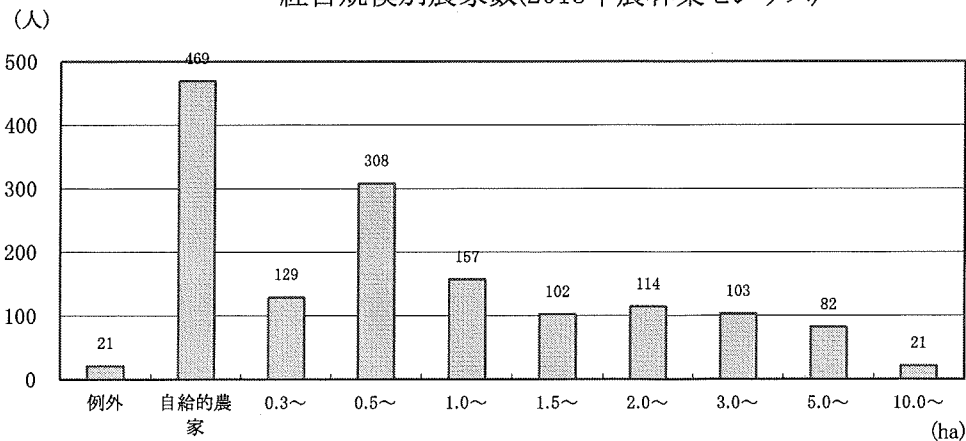
区分	農家総数	専業農家	兼業農家			自給的農家	備考
			計	第1種兼業	第2種兼業		
平成2年度	2,175	264	1,911	472	1,439	(440)	
平成7年度	2,014	255	1,759	381	1,378	(403)	
平成12年度	1,934	231	1,295	225	1,070	408	
平成17年度	1,835	223	1,092	273	819	520	
平成22年度	1,710	242	970	232	738	498	
平成27年度	1,506	261	776	162	614	469	
H27構成比(%)	100.0	17.3	51.5	10.7	40.8	31.1	
H27/H22(%)	82.1	117.0	71.1	59.3	68.9	122.0	

5. 経営規模別農家数

(農林業センサス 単位:戸、%)

年度 経営規模	平成 2年度	平成 7年度	平成 12年度	平成 17年度	平成 22年度	平成 27年度	平成27年度 構成比	H27/H17
例外	4	2	3	—	1	21	1.4	—
0.3～0.5ha	333	303	273	231	186	129	8.6	55.8
0.5～1.0	578	532	489	403	372	308	20.5	76.4
1.0～1.5	272	247	258	227	193	157	10.4	69.2
1.5～2.0	176	156	149	102	119	102	6.8	100.0
2.0～2.5	92	92	76	69	126	114	7.6	89.8
2.5～3.0	70	62	52	58				
3.0～3.5	51	87	92	136	122	103	6.8	75.7
3.5～4.0	40							
4.0～5.0	57							
5.0～7.5	62	53	56	80	85	82	5.4	102.5
7.5～10.0		15	24					
10.0～15.0		7	7	9	8	21	1.4	233.3
15.0以上		2	—					
自給的農家	440	403	408	520	498	469	31.1	90.2
総農家数	2,175	1,797	1,934	1,835	1,710	1,506	100.0	82.1

経営規模別農家数(2015年農林業センサス)

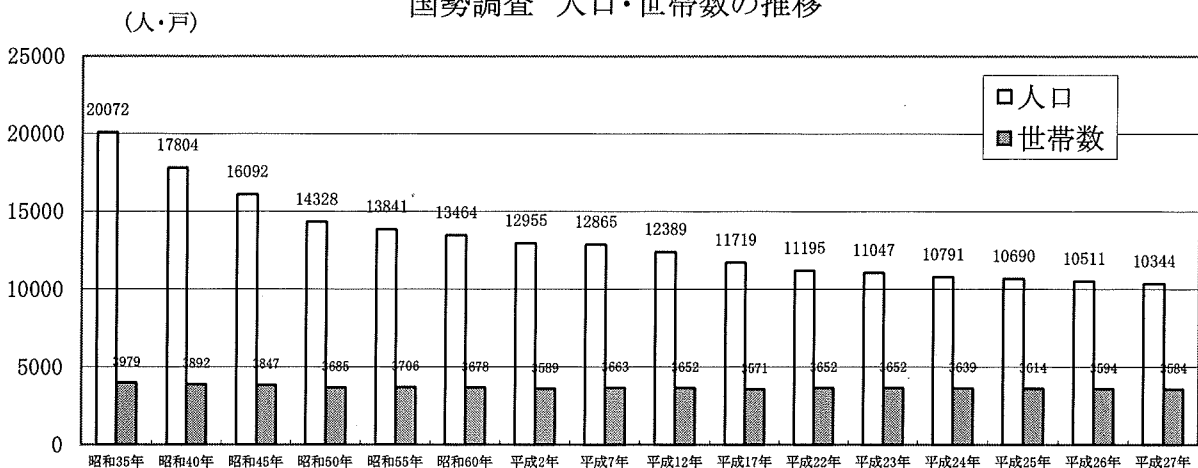


6. 人口動態

(住民基本台帳人口)

年 次	世帯数	人 口			人口増減(人)
		計(人)	男(人)	女(人)	
平成8年9月30日	3,721	13,008	6,391	6,617	143
平成9年9月30日	3,770	13,003	6,397	6,606	△ 5
平成10年9月30日	3,775	12,916	6,337	6,579	△ 87
平成11年9月30日	3,783	12,806	6,295	6,511	△ 110
平成12年9月30日	3,651	12,389	6,047	6,342	△ 417
平成13年9月30日	3,743	12,567	6,186	6,381	178
平成14年9月30日	3,725	12,454	6,153	6,301	△ 113
平成15年9月30日	3,704	12,326	6,072	6,254	△ 128
平成16年9月30日	3,710	12,197	6,014	6,183	△ 129
平成17年9月30日	3,571	11,719	5,648	6,071	△ 478
平成18年9月30日	3,697	11,869	5,781	6,088	150
平成19年9月30日	3,696	11,570	5,672	5,898	△ 299
平成20年9月30日	3,679	11,375	5,564	5,811	△ 195
平成21年9月30日	3,702	11,356	5,500	5,856	△ 19
平成22年9月30日	3,670	11,195	5,424	5,771	△ 161
平成23年9月30日	3,652	11,047	5,350	5,697	△ 148
平成24年9月30日	3,639	10,791	5,247	5,544	△ 256
平成25年9月30日	3,614	10,690	5,162	5,528	△ 101
平成26年9月30日	3,594	10,511	5,083	5,428	△ 179
平成27年9月30日	3,584	10,344	5,347	4,997	△ 167

国勢調査 人口・世帯数の推移



7. 農業経営基盤強化促進法利用権設定等促進事業実績(契約年数別・地目別)

(平成27年1月1日～平成27年12月31日)

契約年数	項目	新規契約			更新契約		
		田	畑	合計	田	畑	合計
3 ～ 5 年	貸数	27人	4人	31人	16人	18人	34人
	借数	17人	4人	21人	12人	15人	27人
	筆数	126筆	8筆	134筆	55筆	47筆	102筆
	面積	187,537 m ²	43,400 m ²	230,937 m ²	70,127 m ²	157,777 m ²	227,904 m ²
6 ～ 9 年	貸数	8人	3人	11人	5人	2人	7人
	借数	4人	2人	6人	3人	2人	5人
	筆数	38筆	3筆	41筆	11筆	2筆	13筆
	面積	40,682 m ²	4,790 m ²	45,472 m ²	13,112 m ²	4,212 m ²	17,324 m ²
10 年 以上	貸数	57人	20人	77人	10人	1人	11人
	借数	16人	10人	26人	7人	1人	8人
	筆数	285筆	43筆	328筆	33筆	1筆	34筆
	面積	381,608 m ²	101,065 m ²	482,673 m ²	63,556 m ²	10,245 m ²	73,801 m ²
合計	貸数	92人	27人	119人	31人	21人	52人
	借数	37人	16人	53人	22人	18人	40人
	筆数	449筆	54筆	503筆	99筆	50筆	149筆
	面積	609,827 m ²	149,255 m ²	759,082 m ²	146,795 m ²	172,234 m ²	319,029 m ²

平成27年12月末現在の利用権等設定状況(町内のみ)

田	3,326,794 m ²	(内:強化法	2,636,716 m ²	内:農地法	690,077 m ²)
畑	2,961,699 m ²	(内:強化法	2,778,802 m ²	内:農地法	182,898 m ²)
合計	6,288,493 m ²	(内:強化法	5,415,518 m ²	内:農地法	872,975 m ²)

農業振興地域内の現況農用地区域農地面積 32,372,878m²(平成28年3月31日現在)
農振農用地と利用権等設定状況の割合 19.42%

8. 国営苗場山麓農地開発の概要

(1)事業の沿革

昭和43年4月～47年3月	苗場山麓地区調査
昭和47年4月～48年3月	全体実施設計
昭和48年4月	国営苗場山麓開拓建設事業所発足
昭和48年10月	苗場山麓第一地区着工
昭和51年3月	苗場山麓第二地区着工
平成4年2月	苗場山麓第一地区・第二地区第1回計画変更
平成4年4月	苗場地区着工
平成6年10月	苗場山麓第一地区完工式
平成7年3月	苗場山麓第一開拓建設事業完了
平成10年7月	苗場山麓第二地区第2回計画変更、苗場地区第1回計画変更
平成11年11月	苗場山麓第二地区完工式
平成12年3月	苗場山麓第二開拓建設事業完了
平成14年11月	苗場地区完工式
平成15年3月	苗場農地整備事業完了、苗場農地整備事業所閉所

(2)工区の概要

工区名		苗場山麓第一地区	苗場山麓第二地区	苗場地区
受益戸数		470戸	767戸(うち中里村118戸)	1,092戸
農地造成面積		畑409ha	畑219ha(うち中里村98ha)	畑22ha
区画整理面積		田25ha、畑189ha	田282ha、畑115ha (うち中里村・田93ha、畑34ha)	田576ha、畑27ha
取水工		横平川取水工 (取水量0.87m ³ /秒)	雑水山頭首工 (取水量0.5m ³ /秒) 大場頭首工 (取水量1.67m ³ /秒)	
貯水池		城原ダム (有効貯水量1,170千m ³)	大谷内ダム (有効貯水量1,200千m ³) 中深見源内山調整池 (有効貯水量400千m ³)	
排水路				釜堀川排水路 (排水量36.0m ³ /秒)
揚水機場		4ヶ所	1ヶ所	
用水路	導水路	5.35km	10.4km	
	幹線用水路	2.55km	7.0km	
	支線用水路	10.37km	13.3km	
道路	幹線道路	15.71km	19.6km	6.3km
	支線道路(A)	15.07km	4.5km	6.7km
	支線道路(B)	71.54km	84.4km	77.7km
総事業費		15,445百万円	25,400百万円	16,900百万円

9. 気象状況(平成27年1月～12月)

「県高冷地農業技術センター」(津南町豊郷 標高452m)「町役場」(津南町大割野 標高241m)

月	旬	項目		降水量 (日最大) (mm)	日照時間 (h)	日平均 風速 (m/s)	降雪 (cm)	積雪 (cm)	備考	
		平均 気温 (°C)	最高 気温 (°C)							
1	上旬	-1.3	1.3	-3.5	24.0	3.3	2.0	302	243	
	中旬	-1.6	1.0	-5.5	22.5	1.9	2.1	189	258	
	下旬	-0.6	2.6	-3.9	12.5	22.6	2.0	81	232	
平均/小計		-1.1	1.6	-4.3	276.5	27.8	2.0	572		
2	上旬	-2.2	0.6	-5.3	16.5	26.3	2.2	252	308	最大積雪深 H27.2.10 308
	中旬	-0.7	2.3	-4.7	18.0	29.3	2.2	64	266	
	下旬	2.2	5.8	-1.5	9.0	25.8	2.2	14	250	
平均/小計		-0.4	2.7	-4.0	154.0	81.4	2.2	330		
3	上旬	1.5	5.5	-2.8	21.0	26.7	1.9	1	212	
	中旬	2.7	7.0	-2.4	10.0	50.5	1.6	48	189	
	下旬	3.6	8.9	-1.8	15.0	77.6	1.9	49	146	
平均/小計		2.6	7.2	-2.3	111.0	154.8	1.8	98		
4	上旬	5.5	9.7	1.3	16.0	35.8	1.9	1	106	
	中旬	7.3	12.5	2.5	23.0	34.2	2.3	0	52	
	下旬	12.0	18.9	5.6	10.5	108.7	2.1	0	0	消雪日 H27.4.25
平均/小計		8.3	13.7	3.1	124.5	178.7	2.1			
5	上旬	14.6	20.6	8.9	15.0	81.9	2.1			
	中旬	16.3	22.6	10.2	19.0	75.7	2.3			
	下旬	18.7	24.8	13.0	1.0	114.6	2.4			
平均/小計		16.6	22.7	10.8	75.0	272.2	2.3			
6	上旬	17.1	21.7	12.4	9.5	56.1	2.3			
	中旬	20.1	25.0	16.5	29.5	45.0	1.9			
	下旬	19.4	23.8	15.9	18.5	48.8	1.7			
平均/小計		18.9	23.5	14.9	118.5	149.9	2.0			

注) ①県高冷地農業技術センターの値は気象庁HPより転載

②気温・風速は期間の平均、降水量、日照時間は期間の合計

③降積雪は津南町役場(積雪値は各月 10日,20日,末日の値)

「県高冷地農業技術センター」(津南町豊郷 標高452m)「町役場」(津南町大割野 標高241m)

項目 月 旬	平均 気温 (°C)	最高 気温 (°C)	最低 気温 (°C)	降水量 (日最大) (mm)	日照時 間(積算) (h)	日平均 風速 (m/s)	降雪 (cm)	積雪 (cm)	備考
	7	20.0	23.6	17.2	14.5	26.6	1.3		
上旬	24.7	29.5	20.5	10.0	62.1	2.1			
中旬	25.2	29.6	21.6	39.5	71.7	1.5			
下旬	平均(小計)	23.4	27.6	19.8	153.0	160.4	1.6		
8	26.2	31.9	21.4	19.0	108.6	1.8			
上旬	22.8	26.2	20.1	26.5	21.6	1.2			
中旬	21.5	24.8	19.2	24.5	24.2	1.8			
下旬	平均/小計	23.4	27.6	20.2	136.0	154.4	1.6		
9	19.7	23.2	17.2	47.0	11.4	1.4			
上旬	17.5	21.2	14.4	7.5	27.6	1.4			
中旬	16.8	21.0	12.5	12.5	53.0	1.6			
下旬	平均/小計	18.0	21.8	14.7	158.0	92.0	1.5		
10	13.8	18.8	9.1	18.0	47.2	2.0			
上旬	13.0	18.4	8.9	16.0	67.0	1.7			
中旬	11.5	16.2	8.0	7.5	43.2	1.8			
下旬	平均/小計	12.7	17.8	8.6	59.0	157.4	1.8		
11	11.0	14.9	7.6	34.5	33.8	1.8			
上旬	10.3	13.5	7.1	29.5	17.9	1.6			
中旬	6.0	9.8	2.6	6.0	21.5	1.7			
下旬	平均/小計	9.1	12.7	5.7	198.5	73.2	1.7		
12	4.4	8.6	0.3	9.5	36.1	2.0			
上旬	4.6	7.6	1.7	34.0	24.4	1.6	15	7	初雪 H27.12.18
中旬	0.9	3.8	-2.6	38.0	16.9	1.5	111	55	
下旬	平均/小計	3.3	6.6	-0.3	233.5	77.4	1.7	126	
年平均 (合計)	11.2	15.5	7.2	(1797.5)	(1579.6)	1.9	(1126)		

注) ①県高冷地農業技術センターの値は気象庁HPより転載

②気温・風速は期間の平均、降水量、日照時間は期間の合計

③降積雪は津南町役場(積雪値は各月 10日,20日,末日の値)

II. 生産手段の部

1. 農業機械普及状況

(農業センサス)

区 分	台 数			区 分	台 数			
	17年度	22年度	27年度		17年度	22年度	27年度	
耕 運 機				動力防除機	836			
ト ラ ク タ ー	15馬力未満	262	1,172	乗用型ブームスプレーヤー	11			
	15～30馬力	764		1,070	バインダー			
	30馬力以上	229			コンバイン	758	692	589
田 植 機	816	754	650	乾 燥 機				

※空欄箇所は当該調査項目なし

III. 稲作の部

1. 品種別作付面積

(転作実施計画書)

品 種 名	作付面積 (ha)	比率(%)	品 種 名	作付面積 (ha)	比率(%)
コシヒカリ	1,390.40	99.6	こがねもち	23.06	64.5
こしいぶき	2.02	0.1	メ張糯	11.07	30.9
あきたこまち	1.15	0.1	わたぼうし	0.00	0.0
ミルキークイーン	0.54	0.0	その他もち	1.64	4.6
その他うるち	1.65	0.1			
			水 稻 も ち 計	35.77	100.0
			水 稻 合 計	1,452.62	
			陸 稻 ナエバハタモチ	0.00	
			水 陸 稻 合 計	1,452.62	
水 稻 う る ち 計	1,395.76	100.0	(水陸稲作付率) 水稲 100% 陸稲 0%		
五百万石	21.09	100.0			
水 稻 醸 造 用 計	21.09	100.0	(水稲作付内訳) 酒米品種作付率 1.45%		

2. 米集荷販売状況

(1)平成27年産米集荷・販売状況

(単位:60kg/個・円)

取扱業者	販売農家数 (戸)	集荷数量	総販売金額		
			一般米	加工米	合計
津南町農業協同組合	876	68,372.0	1,287,592,468	226,150,208	1,288,284,068
(株)大阪屋商店	187	9,922.0	192,564,540	421,600	192,986,140
(株)ごはん	23	5,553.0	158,124,407	0	158,124,407
(有)イタバ	25	1,480.5	25,168,500	0	25,168,500
合計	1,111	85,327.5	1,663,449,915	226,571,808	1,664,563,115

※集荷数量と販売数量は一致しない

(2)平成27年産米等級別内訳

(単位:60kg/個)

		1等	2等	3等	規格外等	合計
等級別内訳	集荷数量	58,205.5	24,902.5	1,042.5	142.0	84,292.5
	構成比(%)	69.1	29.5	1.2	0.2	100.0
	加工用米	149.5	1,161.5	173.0	0.0	1,484.0

3. 種籾生産状況

(JA津南町・採種圃組合数値)

	生産者数 (延人数)	作付面積(a)	生産量(kg)	平均単価 (円/20kg)	販売額(円)	備考
五百万石	1	320	15,360	8,566	6,578,688	正種子
コシヒカリ	25	4,400	202,400	9,013	91,211,560	正種子 (準)種子
ナエバハタモチ	0	0	0	0	0	
計	26	4,720	217,760	—	97,790,248	—

※準種子(一般圃場)を除く

4. 加工もち販売状況

(株)ごはん・(有)津南高原農産・JA津南町)

販売品目	販売数量(kg)	販売金額(円)
つなん切りもち	89,001	79,804,901
計	89,001	79,804,901

※販売集計期間は平成27年1月から12月までの間である。

5. 米穀の需給調整(転作)実施状況

(地域振興課)

生産確定数量	7712.6t	転作目標面積	468.02ha	実施面積	300.62ha	目標達成率	64.23%	
作物名	面積(m ²)	戸数	筆数	作物名	面積(m ²)	戸数	筆数	
青刈りトウモロコシ	1,771	2	2	しろり	1,820	8	8	
永年性牧草	1,990	2	7	菜類	4,862	7	9	
イタリアンライグラス	2,913	1	4	フキ	17,037	28	52	
地力増進稲	14,960	42	213	シソ	131	2	2	
飼料用米	71,234	11	54	ニンニク	1,226	5	5	
米粉用米	7,192	4	4	ニラ	134	2	2	
小麦	0	0	0	ラッキョウ	656	2	3	
そば	90,265	39	142	みょうが	13,939	40	59	
その他雑穀	3,101	6	10	食用菊	452	3	3	
大豆	50,113	111	155	やまいも	699	3	3	
小豆	7,025	22	28	さやえんどう	40	1	1	
落花生	1,081	7	7	その他野菜	13,914	37	58	
その他豆類	2,704	8	9	ウド	7,756	18	21	
なたね	427	2	5	加工用トマト	5,420	1	2	
花卉・球根類	39,725	31	58	ぜんまい	68,832	182	287	
花木	4,229	15	17	長いも	0	0	0	
種苗類	442	2	2	青菜	168	1	1	
薬用作物	2,953	9	11	その他山菜	5,779	12	21	
香料作物	577	2	4	わらび	13,260	13	28	
地力イタリアングラス	4,651	2	8	ヤーコン	0	0	0	
地力エンバク	4,258	6	9	なますうり	3,149	7	13	
その他地力増進作物	1,054	2	2	クワイ	2,365	11	14	
きゅうり	20,701	120	132	その他湛水性野菜	1,144	2	2	
トマト	22,926	106	112	その他特例作物	771	1	2	
なす	34,003	180	204	うるい	801	1	1	
ピーマン	268	2	2	マコモダケ	9,556	16	23	
かぼちゃ	86,789	203	299	ズッキーニ	3,354	3	5	
いちご	1,515	14	14	夕顔	1,595	8	8	
すいか	7,542	33	33	(小計)	878,831	2,197	3,118	
メロン	864	4	4	永年性作物	柿・栗・その他果樹	13,552	24	29
キャベツ	2,420	11	11	農業用施設用地	55,789	100	152	
はくさい	1,157	6	6	養魚水田・養魚池	38,573	59	96	
ほうれんそう	0	0	0	その他永年性作物	3,689	6	8	
ねぎ	10,238	51	52	(小計)	111,603	189	285	
たまねぎ	2,824	14	14	多面的機能水田	景観形成レンゲ	3,224	3	6
レタス	81	1	1	景観形成コスモス	10,719	14	34	
だいこん	3,657	20	22	景観形成ヒマワリ	174,409	77	365	
にんじん	2,743	2	3	景観形成ショウブ	827	2	2	
さといも	23,338	126	135	その他景観形成作物	2,700	9	20	
れんこん	1,409	7	8	(小計)	191,879	105	427	
しょうが	215	2	2	調整水田	237,808	359	984	
えだまめ	29,506	103	140	自己保全管理	1,081,312	1,084	3,313	
青さやいんげん	3,899	20	20	土地改良通年施工	0	0	0	
未成熟とうもろこし	39,261	104	134	補償田他(実績算入)	181,228	333	691	
食用ばれいしょ	48,028	181	198	加工用米	137,652			
食用かんしょ	8,652	43	45	(小計)	1,638,000	1,776	4,988	
アスパラガス	34,970	103	142	総計	2,820,313	4,267	8,818	
きのこ類	300	1	1					

【有機栽培、減・減栽培米の取組状況】

栽培種目	面積(m ²)	戸数	筆数
有機栽培	140,930	12	82
減・減栽培	2,385,015	150	1,738
合計	2,525,945	162	1,820

6. 生産調整等に関する事業

【米の直接支払交付金】

対象農家	加入農家	交付対象面積(a)	交付金単価 円/10a (定額部分)	交付金単価 円/10a (変動部分)	交付金額(円)
1,903戸	534戸	82,810	7,500		62,107,500

【水田活用の直接支払交付金】

対象農家	加入農家					
1,903戸	303戸	区 分	作物区分	交付金単価 円/10a	交付対象面積(a)	交付金額(円)
		戦略作物	麦・大豆・飼料作物	35,000	150	525,000
		戦略作物	飼料用米・米粉用米	80,000	779	6,232,000
		戦略作物	そば・なたね	20,000	692	1,384,000
		戦略作物	加工用米	20,000	1,331	2,662,000
		産地資金 重点作物助成	重点作物(野菜・山菜類)	40,000	1,051	4,204,000
		産地資金 その他作物助成	その他作物(花き・雑穀類)	25,000	363	907,500
		産地資金 その他作物助成	景観形成作物 地力増進作物	6,000	1,825	1,095,000
		産地資金 飼料用米担い手加算	飼料用米	20,000	671	1,342,000
		産地資金 米粉用米担い手加算	米粉用米	15,000	60	90,000
		産地資金 加工用米担い手加算	加工用米	10,000	1,284	1,284,000
		備蓄米生産加算	備蓄米	20,000	0	0
		多収性専用品種 取組加算	多収性品種	12,000	486	583,200
		加工用米複数年契約 取組加算	加工用米	12,000	1,062	1,274,400
		合 計				21,583,100

7. 転作実施面積の推移

(地域振興課)

年度	作付面積 (うち陸稲) (ha)	限度数量 (~50年t、 51年~俵)	売渡実績 (~50年t、 51年~俵)	転作目標面 積(~50年 t、51年~h	実 績			備考
					数量(t)	面積(ha)	達成率(%)	
44	1,849 (188)	-	6,557	-	-	-	-	米生産調 整
45	1,784 (146)	-	6,072	468	642	162	137	
46	1,621 (115)	5,190	4,897	1,186	1,315	314(48)	111	
47	1,632 (83)	5,420	5,347	1,067	1,116	268(24)	105	
48	1,589 (79)	5,583	5,942	980	1,370	323(81)	140	
49	1,697 (68)	6,393	5,689	369	421	102(22)	114	稲作転換
50	1,703 (64)	5,733	6,693	353	398	97(21)	113	
51	1,732 (56)	102,832	81,622	44	-	53.6	122	水田総合 利用対策
52	1,717 (41)	104,225	113,198	47	-	41.6	89	
53	1,687 (47)	99,178	108,276	93.0	-	153.30	164.84	第一期
54	1,671 (41)	99,285	101,503	93.9	-	152.23	162.12	水田利用 再編対策
55	1,627 (38)	98,689	76,747	161.8	-	191.69	118.47	
56	1,600 (38)	94,182	86,837	209.5	-	224.91	107.36	第二期
57	1,609 (48)	93,969	93,708.0	211.1	-	225.29	106.72	水田利用 再編対策
58	1,603 (48)	95,530	93,407.0	205.9	-	227.88	110.68	
59	1,602 (37)	96,487.0	99,754.5	196.7	-	225.98	114.89	第三期
60	1,650 (51)	97,063.5	102,830.5	186.1	-	210.45	113.08	水田利用 再編対策
61	1,633 (37)	94,681.5	99,545.5	195.8	-	222.17	113.47	
62	1,551 (46)	90,571.0	99,600.0	289.1	-	303.74	105.06	水田農業 確立対策 ・前期
63	1,541 (59)	90,562.0	87,055.0	320.4	-	338.00	105.49	
元	1,526 (52)	104,225.0	84,020.0	320.7	-	338.10	105.43	水田農業 確立対策 ・後期
2	1,526 (50)	92,309.5	88,291.0	320.7	-	334.18	104.20	
3	1,496 (38)	92,382.0	81,500.0	320.7	-	333.42	103.97	
4	1,532 (41)	96,956.0	87,549.0	273.16	-	286.04	104.72	
5	1,513 (28)	90,614.0	60,801.5	259.66	-	280.77	108.13	水田営農 活性化 対策
6	1,530 (23)	90,186.0	84,038.5	256.56	-	259.33	101.08	
7	1,405 (23)	72,019.0	61,932.0	313.70	-	319.46	101.84	新生産調 整推進対策
8	1,440 (23)	80,401.5	67,158.5	345.30	-	346.13	100.24	
9	1,415 (7)	75,807.5	80,214.5	331.20	-	340.57	102.83	緊急生産調 整推進対策
10	1,293 (6)	87,741.0	69,455.0	453.60	-	457.30	100.82	
11	1,306 (5)	89,038.0	80,906.5	433.10	-	435.64	100.59	水田農業 経営確立 対策
12	1,325 (9)	85,886.0	80,747.5	433.12	-	441.13	101.85	
13	1,292 (7)	82,706.0	82,706.0	478.76	-	479.63	100.18	
14	1,296 (4)	88,366.5	88,366.5	479.46	-	480.41	100.19	
15	1,297 (3)	77,056.5	77,056.5	517.41	-	517.86	100.09	
16	1,333 (3)	-	-	442.69	-	443.42	100.16	水田農業 構造改革 対策
17	1,337 (3)	-	-	408.66	-	409.25	100.14	
18	1,375 (5)	-	-	404.16	-	405.59	100.35	
19	1,384 (5)	-	-	375.08	-	383.44	102.23	
20	1,368 (0)	-	-	378.04	-	380.31	100.60	
21	1,386 (0)	-	-	343.69	-	344.80	100.33	戸別所得補償 モデル対策
22	1,351 (0)	-	-	508.13	-	377.29	74.25	
23	1,425 (0)	-	-	406.88	-	312.48	76.80	農業者戸別所得 補償制度
24	1,420 (0)	-	-	506.70	-	337.72	66.65	農業者戸別所得 補償制度
25	1,421 (0)	-	-	465.52	-	306.86	65.92	経営所得安定対策
26	1,423 (0)	-	-	468.02	-	300.62	64.23	経営所得安定対策
27	1,438 (0)	-	-	418.27	-	283.89	67.87	経営所得安定対策

IV. 畑作の部

1. 主要野菜生産販売状況

(JA津南町・大地・フジミヤ)

作 目	栽培面積 (ha)	栽培農家 数(戸)	販 売 量				
			数 量	単 位	単価(円)	金額(円)	
アスパラガス	50.3	135	149,884	kg	1,058	158,557,038	
野沢菜	35.7	10	1,240,470	kg	61	75,205,030	
に ん じ ん	春にんじん	18.2	57	775,440	kg	156	120,865,657
	秋にんじん	16.5	8	520,819	kg	105	54,802,795
	加工にんじん	12.5	22	366,762	kg	50	18,162,035
にんじん計			1,663,021	kg	117	193,830,487	
加工トマト	11.6	21	749,151.0	kg	42	31,655,825	
スイートコーン	38.4	77	450,026	kg	199	89,489,609	
キャベツ(加工用を除く)	12.0	9	510,234	kg	94	48,042,350	
枝豆	5.4	30	19,127	kg	551	10,539,847	
インゲン	0.5	15	4,149	kg	630	2,614,680	
イチゴ苗	0.4	7	448,631	本	26	11,590,492	
ト マ ト	夏秋トマト	0.2	4	16,320	kg	325	5,308,300
	中玉トマト	0.1	3	6,787	kg	227	1,542,264
トマト計			23,107	kg	296	6,850,564	
	加工大根	0.2	1	6,380	本	59	377,000
	ミニ大根	2.9	8	72,568	kg	176	12,771,968
大根菜	0.0	0	0	kg	0	0	
実イチゴ	0.1	4	3,668	kg	1,558	5,714,230	
ミョウガ	0.1	8	447	kg	595	265,650	
こんにゃく	0.3	19	2,235	kg	234	522,469	
カボチャ	3.5	9	20,663	kg	372	7,682,033	
合 計	208.96	447	5,363,761		122	655,709,272	

2. 工芸作物生産販売状況

(1) 葉たばこ

(JA津南町)

作 目	栽培農家 数(戸)	栽培面積 (ha)	販 売 量		
			数量(kg)	単価(円)	金 額 (円)
バーレー	24	21.2	49,739	1,966	97,784,559
作 目	1戸当り平均栽培 面積(a)	10a当り		備 考	
		数量(kg)	金額(円)		
バーレー	88.3	235	461,683		

※葉たばこについては、十日町・長岡生産者(4名)含む

3. 花卉園芸生産販売状況

(JA津南町)

種 類		栽培戸数 (戸)	栽培面積(a)	販売量		単 位	金 額 (千円)	備考
切 花	オリエンタルユリ	20	1,240	1,063,475		本	405,898	
	一般切花	38	820	1,897,565		本	81,039	
	(ナルコラン)	(6)	(150)	(267,550)		本	(10,021)	
	(リアトリス)	(10)	(115)	(207,640)		本	(7,742)	
	(シャクヤク)	(17)	(160)	(173,020)		本	(14,270)	
	(オミナエシ)	(19)	(125)	(300,300)		本	(9,617)	
	(キク類)	(2)	(50)	(275,720)		本	(14,315)	
	(その他)	(38)	(220)	(673,335)		本	(25,074)	
切 花 計		58	2,060	2,961,040		本	486,937	
球 根	オリエンタルユリ	8	391	776,050		球	27,850	
	ナルコナン・リアトリス	3	20	340 C/S		箱	1,190	
球 根 計		11	411	822,960 球	340 C/S	球/箱	29,040	
合 計		69	2,471				515,977	

4. 大豆生産販売状況

販売数量(kg)	販売単価 (円/30kg)	販売金額(円)	販売農家数 (戸)	販売先割合(%)	
				県外	県内
7,680	3000~9000	1,307,658	3		100

5. 大豆採取圃設置販売状況

(JA津南町)

品種名	面積(ha)	生産者(戸)	生産量(kg)	単価(円/20kg)	販売額(円)	備考
エンレイ あやこがね	9.9	1	18,380	9,075	8,340,043	

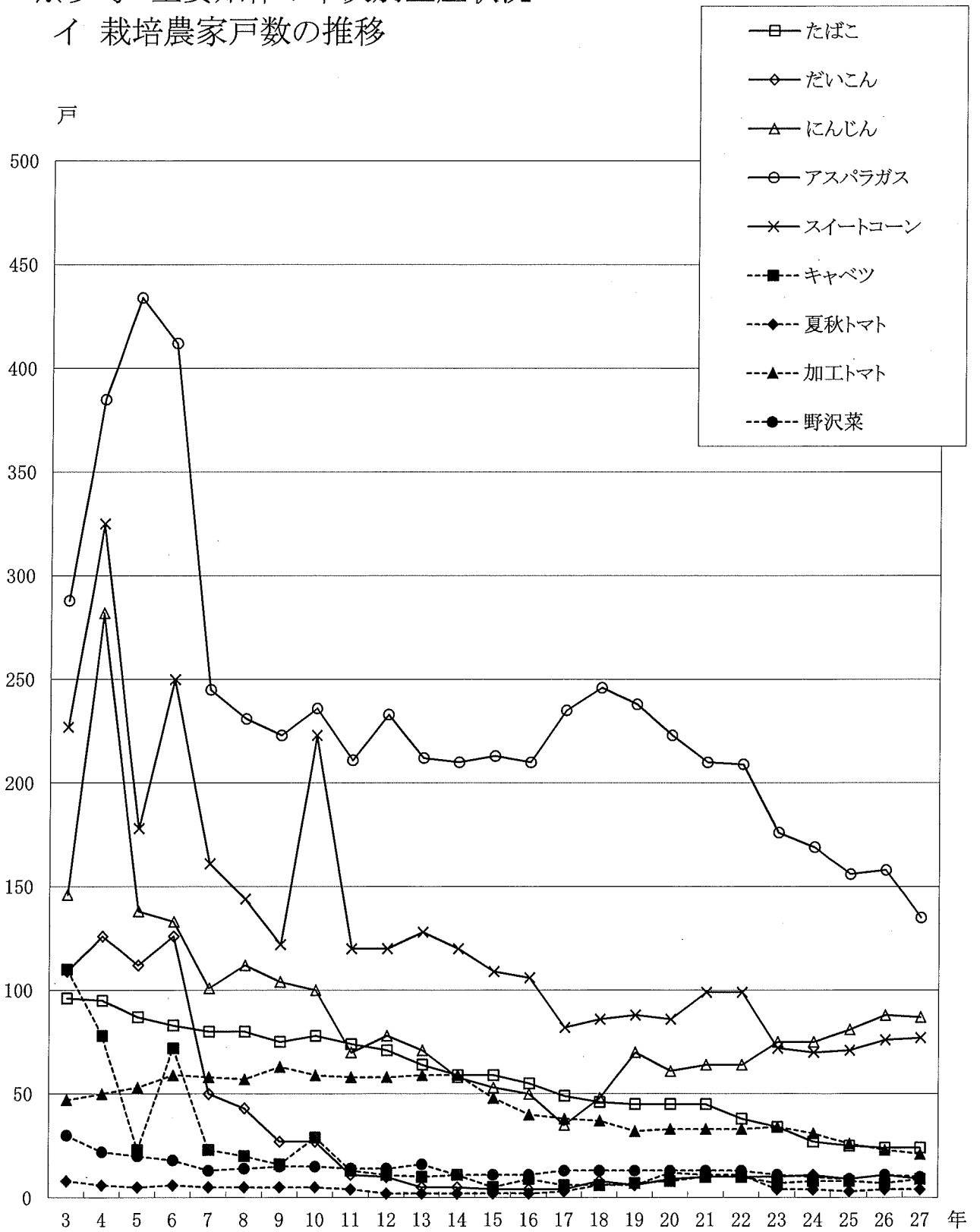
6. そば生産販売状況

(JA津南町)

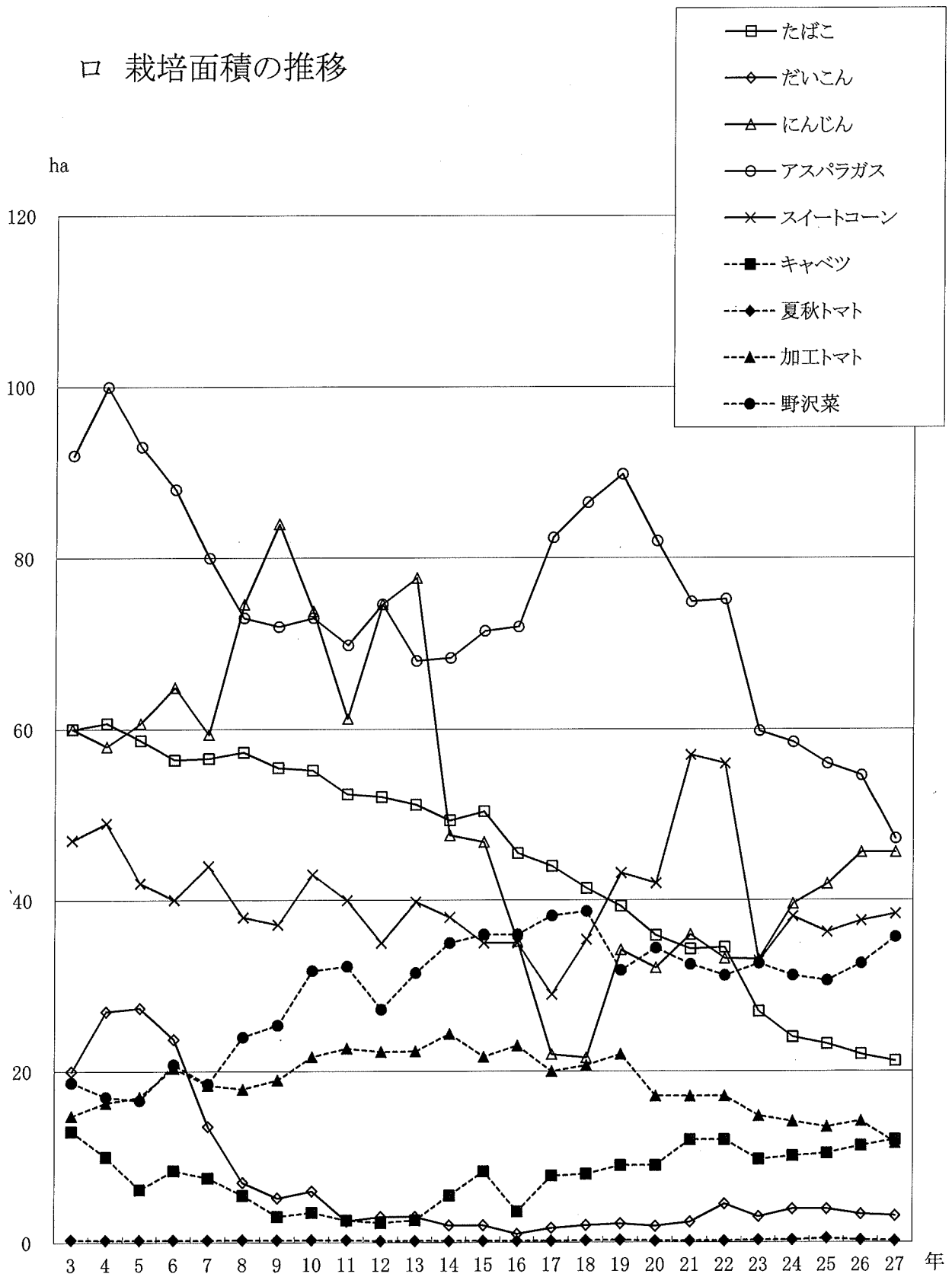
販売数量(kg)	販売単価(円)	販売金額(円)	販売農家数 (戸)	販売先割合(%)	
				県外	県内
6,828.4	250.5	1,710,654	24		100

※参考 主要畑作の年次別生産状況

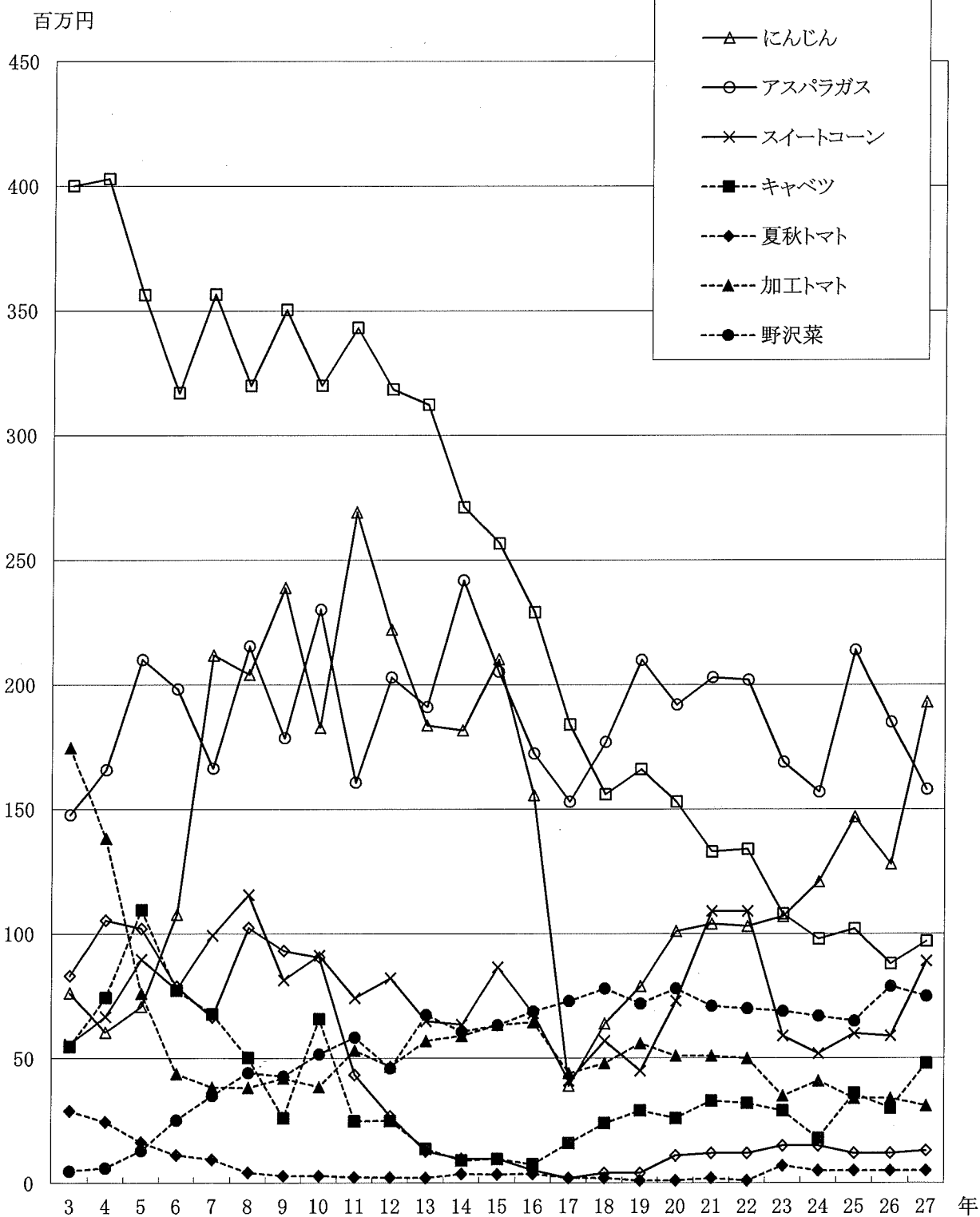
イ 栽培農家戸数の推移



ロ 栽培面積の推移



ハ 販売額の推移



V. 畜・水産の部

1. 主要畜産物販売状況

(JA津南町:H27.2~H28.1)

区分	農家数 (戸)		飼養 頭数		販 売 量			割合(%)	
					数 量	単 価	金 額 (円)		
豚	肉豚	10	9	15,392	頭	19,402 頭	39,623 円/頭	756,659,794	80.3
	種豚		1			382 頭	89,198 円/頭	32,228,400	
肥育牛	5	2	25	頭	27 頭	633,926 円/頭	16,700,196	1.7	
繁殖牛		3	58	頭	19 頭	470,521 円/頭	10,500,484	1.1	
乳牛	5		196	頭	1,397,567 kg	116 円/kg	166,141,915	16.9	
総計	20		15,671				982,230,789	100.0	

区分	1戸当り 飼養頭数		1戸当り販売量			備 考
			数 量		金 額 (円)	
豚	肉豚	1,382	頭	2,425	頭	94,582,474
	種豚			382		32,228,400
肥育牛	13	頭	13	頭	8,350,098	乳牛廃用を含む
繁殖牛	19	頭	6	頭	3,500,161	
乳牛	30	頭	279,513	kg	33,063,209	

2. 家畜頭羽数

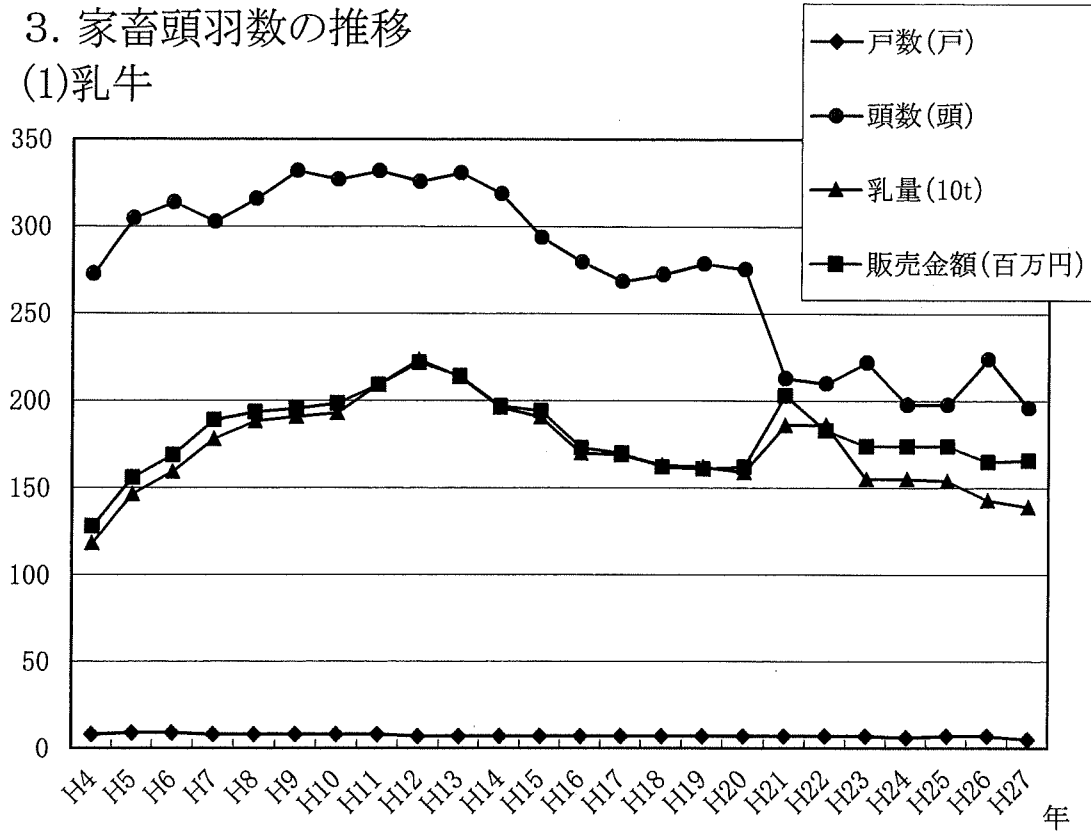
(地域振興課:H28.2.1現在)

乳 牛					肉 用 牛			
戸 数	頭 数			乳量(kg/年)	戸 数	頭 数		
	総 数	経産牛	育成牛			総 数	繁殖牛	肥育牛
4	164	122	42	1,397,567.00	5	76	42	34

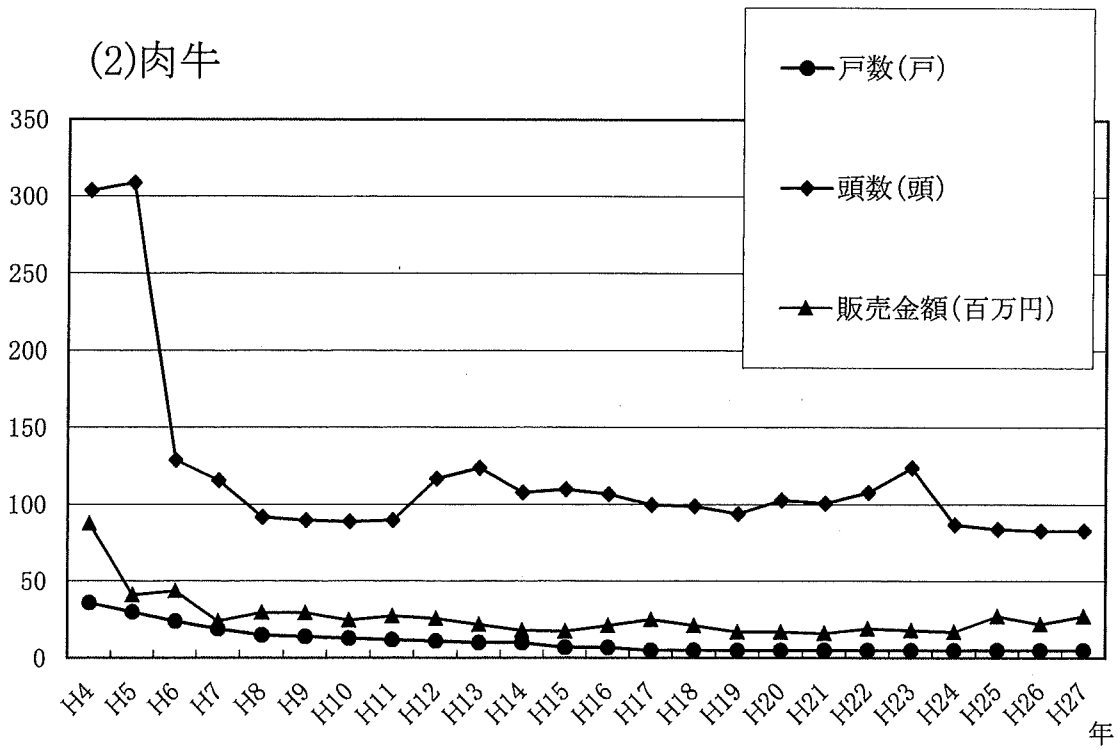
豚					
戸 数	頭 数				
	総 数	種雄豚	種雌豚	肥育豚	子 豚
11	14,989	64	1,990	5,750	7,185

3. 家畜頭羽数の推移

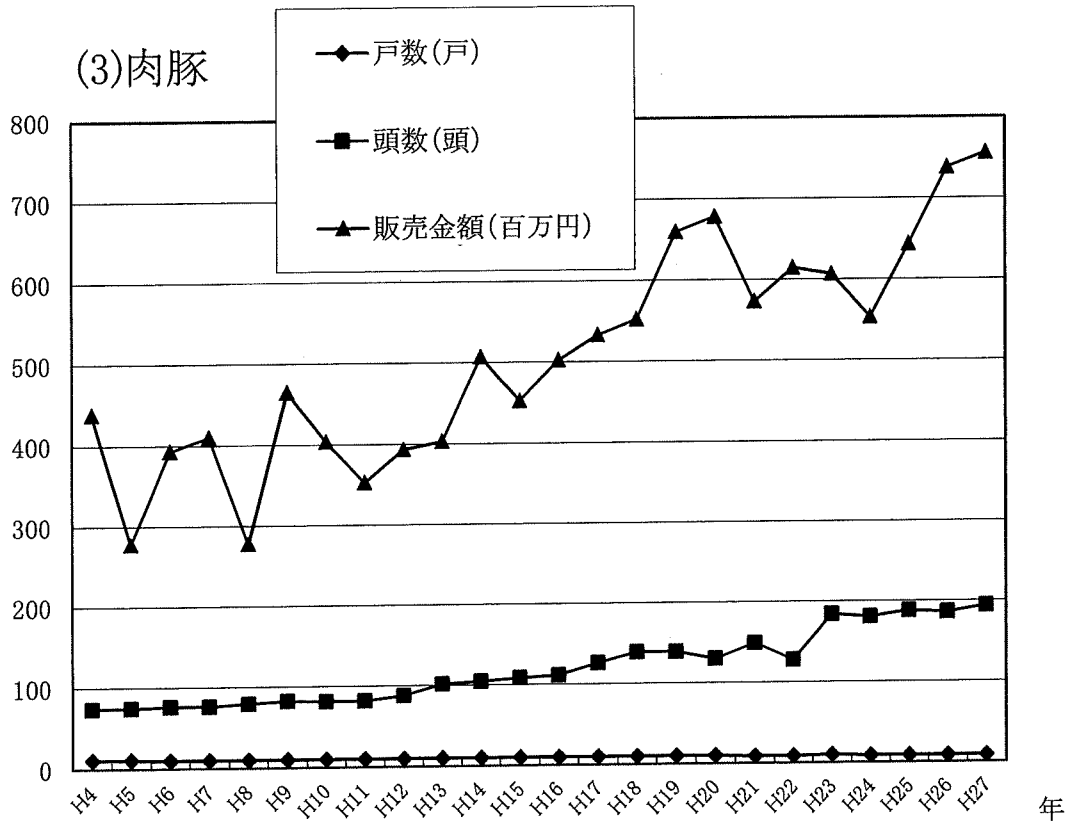
(1) 乳牛



(2) 肉牛



(3)肉豚



4. 高野山牧場年度別入牧数

(JA津南町)

年度	放牧数		計	出生牛	開牧日	終牧日	期間
	乳牛	肉用牛					
7	40	10	50	0	5/24	10/23	153
8	35	10	45	0	6/3	10/24	144
9	42	9	51	0	5/23	10/17	145
10	37	6	43	0	5/13	10/16	157
11	39	3	42	0	5/21	10/19	152
12	45	4	49	0	5/31	10/18	141
13	39	3	42	0	5/30	10/18	142
14	42	1	43	0	5/21	10/18	151
15	43	1	44	0	6/2	10/21	142
16	38	0	38	0	5/20	10/21	155
17	30	0	30	0	6/9	10/21	135
18	36	0	36	0	6/9	10/20	134
19	35	0	35	0	5/10	10/19	163
20	42	0	42	0	5/22	10/17	149
21	38	0	38	0	5/22	10/16	148
22	40	0	40	0	5/21	10/16	147
23	20	0	20	0	6/10	10/20	133
24	19	0	19	0	6/4	10/20	139
25	12	0	12	0	6/6	10/18	135
26	15	0	15	0	6/9	10/27	141
27	13	0	13	0	6/4	10/14	133

VI. 林業の部

1. 造林実施面積

事業主体:津南町

区 分		年度実績	林 種	備 考
人工造林	再造林	—		
	拡大造林	普通	—	
		階段	—	
		小計	—	
		造林作業路	—	
天然林改良		—		

事業主体:津南町森林組合

区 分		年度実績	林 種	備 考
人工造林	再造林	—		
	拡大造林	普通	— ha	
		階段	—	
		小計	— ha	
		造林作業路	382 m	
天然林改良		—		

2. 素材生産量

(津南町森林組合取扱分:H27.2.1~H28.1.31)

種 類	生産量(m ³)	m ³ 当り平均単価(円)	生産額(円)	備 考
針葉樹	678.561	7,695	5,221,606	
広葉樹	5.009	12,859	64,413	
桐	7.425	27,543	204,510	
計	690.995	7,946	5,490,529	

3. 特殊林産物生産量

(津南町森林組合分:H27.2.1~H28.1.31)

種 類	生産量(kg)	1kg当り 平均単価(円)	生産額(円)	備 考
なめこ	977,462	438	428,022,445	
マイタケ	68,788	679	46,673,693	
しいたけ	24,729	942	23,286,335	
えのき茸	63,805	759	48,424,191	
たらの芽				
わさび(新芽)				
ねまがりたけ				
計	1,134,785	-	546,406,664	

農林水産物販売額の推移

区分	販売額(円)	割合	指 数						
			H27/S63	H27/H5	H27/H10	H27/H15	H27/H20	H27/H25	H27/H26
稲作	1,842,158,264	39.6%	0.88	1.08	0.71	0.66	0.86	0.96	0.96
畑作	1,280,829,186	27.5%	1.05	0.88	0.82	0.96	0.98	1.16	1.16
養蚕	-	0.0%	-	-	-	-	-	-	-
畜産	982,230,789	21.1%	1.59	1.66	1.70	1.43	1.15	1.29	1.29
水産	調査なし	-	-	-	-	-	-	-	-
林産	551,897,193	11.9%	2.13	0.93	0.77	0.82	0.79	1.01	1.01
計	4,657,115,432	100%	1.08	1.06	0.85	0.85	0.93	1.09	1.09

◎各部門別年度販売額

(単位:円)

年度	稲作	畑作	養蚕	畜産	水産	林産	合計
48	1,101,557,797	413,183,050	100,802,617	546,847,886	-	15,158,252	2,177,549,602
49	1,388,235,926	638,415,470	62,573,582	503,975,480	10,700,000	20,081,230	2,623,981,688
50	1,908,102,704	723,140,719	52,682,278	591,962,000	12,400,000	22,901,320	3,311,189,021
51	1,461,073,686	651,110,000	54,972,719	686,198,273	15,500,000	167,322,336	3,036,177,014
52	2,180,414,562	778,657,351	55,561,361	798,952,690	17,400,000	196,228,171	4,027,214,135
53	2,072,476,158	759,678,028	64,476,304	696,790,669	12,223,000	135,962,560	3,741,606,719
54	1,846,898,914	819,915,135	61,775,552	664,681,317	11,400,000	168,137,487	3,572,808,405
55	1,515,970,171	879,104,036	65,141,625	851,640,582	16,225,000	160,941,400	3,489,022,814
56	1,745,298,063	987,907,606	62,674,466	767,091,526	16,630,000	124,864,794	3,704,466,455
57	2,034,876,077	991,724,148	83,728,028	790,259,672	18,010,000	153,504,211	4,072,102,136
58	2,046,671,193	1,052,785,841	80,292,994	684,910,587	18,100,000	166,273,796	4,049,034,411
59	2,250,543,841	1,065,916,862	93,964,279	855,468,004	22,770,000	179,142,083	4,467,805,069
60	2,345,215,147	1,203,187,047	93,238,604	791,462,815	24,900,000	186,901,117	4,644,904,730
61	2,335,140,845	1,168,796,071	95,214,411	725,441,809	31,290,000	221,889,765	4,577,772,901
62	2,346,385,904	1,202,766,749	67,761,288	638,316,863	24,698,000	269,209,126	4,549,137,930
63	2,101,156,395	1,224,512,994	91,366,022	616,847,388	25,930,000	258,608,895	4,318,421,694
H1	2,164,245,087	1,091,051,422	105,174,774	617,716,523	27,296,000	281,346,348	4,286,830,154
2	2,207,543,664	1,250,599,186	77,066,504	631,371,440	27,162,000	397,763,691	4,591,506,485
3	2,130,140,332	1,376,468,800	69,371,867	700,199,000	21,615,000	405,913,438	4,703,708,437
4	2,356,442,028	1,388,887,765	52,409,794	447,392,850	14,770,000	471,561,917	4,731,464,354
5	1,711,516,651	1,455,453,203	28,900,584	593,040,395	13,500,000	591,937,950	4,394,348,783
6	2,208,007,744	1,514,429,913	7,484,645	603,421,624	13,500,000	585,372,951	4,932,216,877
7	1,601,704,263	1,622,692,694	984,691	657,349,074	-	646,730,323	4,529,461,045
8	1,874,099,951	1,617,735,194	122,334	688,101,293	-	647,275,991	4,827,334,763
9	2,155,227,845	1,581,479,234	66,646	624,243,108	-	724,972,990	5,085,989,823
10	1,903,309,821	1,566,709,897	64,077	579,404,284	-	715,470,761	4,764,958,840
11	1,805,095,280	1,444,877,756	40,584	630,855,470	-	701,268,617	4,582,137,707
12	1,440,745,610	1,402,107,419	69,652	648,459,334	-	662,193,202	4,153,575,217
13	1,865,241,843	1,407,257,042	-	739,850,391	-	662,249,330	4,674,598,606
14	2,034,486,666	1,438,828,090	-	667,528,940	-	648,591,231	4,789,434,927
15	2,777,672,509	1,327,316,891	-	684,937,040	-	672,244,024	5,462,170,464
16	2,331,726,611	1,213,476,927	-	716,067,298	-	646,326,416	4,907,597,252
17	2,427,103,919	1,122,688,850	-	751,740,426	-	601,241,928	4,902,775,123
18	2,166,761,762	1,194,598,404	-	756,473,047	-	629,611,928	4,747,445,141
19	2,114,911,795	1,297,338,182	-	860,501,377	-	642,777,525	4,915,528,879
20	2,150,608,099	1,302,335,257	-	857,427,829	-	698,106,506	5,008,477,691
21	2,086,151,155	1,292,807,606	-	792,234,568	-	650,936,500	4,822,129,829
22	2,076,747,281	1,302,578,146	-	817,485,976	-	616,639,909	4,813,451,312
23	2,055,018,281	1,187,582,462	-	800,333,988	-	594,566,073	4,637,500,804
24	1,863,446,722	1,144,789,820	-	762,658,943	-	549,052,178	4,319,947,663
25	1,914,655,822	1,261,017,737	-	864,747,209	-	521,498,224	4,561,918,992
26	1,676,058,389	1,176,764,430	-	949,160,328	-	558,737,000	4,360,720,147
27	1,842,158,264	1,280,829,186	-	982,230,789	-	551,897,193	4,657,115,432

※参考 《各部門別・年度別販売額》

