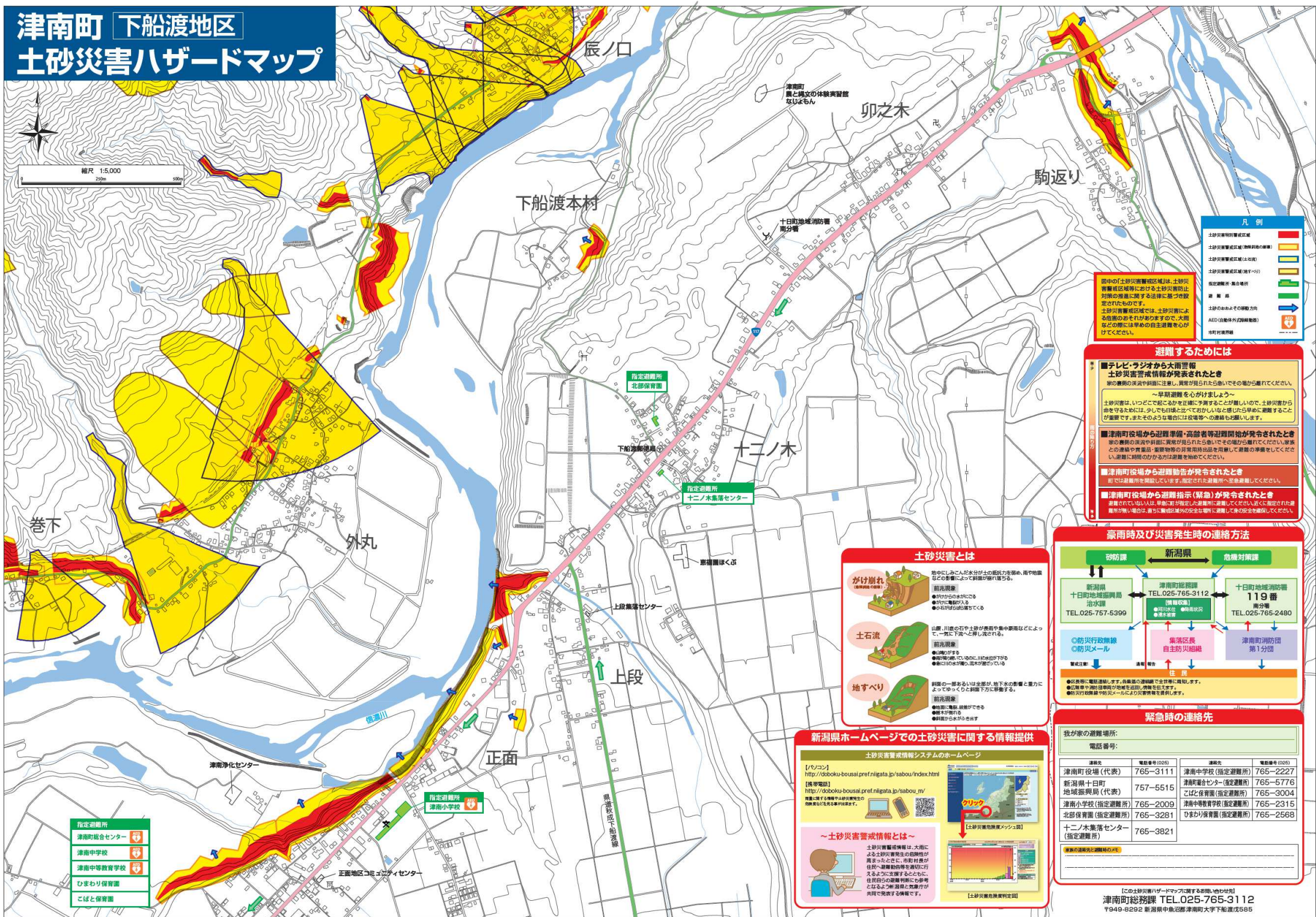


津南町 下船渡地区 土砂災害ハザードマップ



縮尺 1:5,000
250m 500m



凡例

土砂災害特別警戒区域	赤色
土砂災害警戒区域(特別警戒の区域)	赤色
土砂災害警戒区域(土砂災害)	黄色
土砂災害警戒区域(土砂災害)	黄色
指定避難所・集合場所	緑色
避難経路	緑色
土砂災害警戒区域(土砂災害)	黄色
AED(自動体外式除細動器)	赤十字マーク
消防団界線	赤線

图中的「土砂災害警戒区域」は、土砂災害警戒区域法等における土砂災害防止対策の推進に関する法律に基づき指定されたものです。土砂災害警戒区域では、土砂災害による危険をおそれるまでも、大雨などの際には早めの自主避難を心がけてください。

避難するためには

■テレビ・ラジオから大雨警報 土砂災害警戒情報が発表されたとき
家の裏側の流れや斜面に注意し、異常が見られたら急いでその場から離れてください。
～早期避難を心がけましょう～
土砂災害は、いつどこで起こるかを正確に予測することが難しいので、土砂災害から命を守るためには、少しでも日頃と比べておかしいと感じたら早めに避難することが重要です。またそのような場合は在場等への避難もお願いします。

■津南町役場から避難準備・高齢者等避難開始が発令されたとき
家の裏側の流れや斜面に異常が見られたら急いでその場から離れてください。食料などの連絡や貴重品・重要物の非常用持出品を用意して避難の準備をしてください。避難に時間がかかる場合は避難を始めてください。

■津南町役場から避難指示が発令されたとき
町では避難所を開設しています。指定された避難所へ急ぎ避難してください。

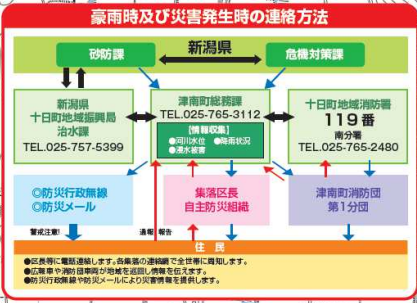
■津南町役場から避難指示(緊急)が発令されたとき
避難していない人は、早急にお近くの指定した避難所に避難してください。指定された避難所がない場合は、早急に対処可能な安全な場所に避難して身の安全を確保してください。

土砂災害とは

がけ崩れ
地中にしみこんだ水分が土の抵抗力を弱め、雨や地震などの影響によって斜面が崩れ落ちる。
前兆現象
●がけの崩れが頻りにおこる
●がけに足音が入る
●石がけがはらばらになる

土石流
山崩れ、川原の石や土が長雨や集中豪雨などによって一気に下流へ押し流される。
前兆現象
●山崩れが頻りにおこる
●川原の石がはらばらになる
●川原の石がはらばらになる

地すべり
斜面の一部あるいは全層が、地下水の影響と重力によってゆっくりと斜面下方に移動する。
前兆現象
●斜面に亀裂、段差ができる
●斜面が崩れる
●斜面がはらばらになる



新潟県ホームページでの土砂災害に関する情報提供

土砂災害警戒情報システムのホームページ

【パソコン】
<http://doboku-bousai.pref.niigata.jp/sabou/index.html>
【携帯電話】
http://doboku-bousai.pref.niigata.jp/sabou_m/
※緊急時より携帯電話からのアクセスはできません。

～土砂災害警戒情報とは～
土砂災害警戒情報は、大雨による土砂災害発生時の危険性が高まったときに、市町村長が住民へ避難指示を適切に行えるように提供するシステムで、住民からの避難判断にも活用されるよう、関係と連携が共同で発表する情報です。

緊急時の連絡先

我が家の避難場所:
電話番号:
連絡先

連絡先	電話番号(026)	連絡先	電話番号(026)
津南町役場(代表)	765-3111	津南中学校(指定避難所)	765-2227
新潟県十日町地域振興局 治水課	765-5515	津南町総合センター(指定避難所)	765-5776
◎防災行政無線 ◎防災メール		こはと保育園(指定避難所)	765-3004
◎川水位 ◎雨量状況 ◎気象情報		津南小学校(指定避難所)	765-2315
◎津南町消防団 第1分団		北部保育園(指定避難所)	765-2568
◎津南町消防団 第1分団		ひまわり保育園(指定避難所)	765-2568
◎津南町消防団 第1分団		十二ノ木集落センター(指定避難所)	765-3821

※緊急時の連絡先と避難所の注意

【この土砂災害ハザードマップに関するお問い合わせ先】
津南町総務課 TEL.025-765-3112
〒949-8292 新潟県中魚沼郡津南町大字下船渡成565