



防災ヘリから見た津南町(H23.8.1)

## 位置、地勢と沿革

Location/Geographical Features

위치·지세 연혁

位置

東 経	138° 39'	北 緯	37° 00'
海 抜	(役場所在地) 241m		
最 高	2,145m	最 低	177m
東 西	13.4km	南 北	24.4km
面 積	170.28km <sup>2</sup>		

## 地勢・沿革

津南町は新潟県の最南端にあって、長野県と境を接しています。町の南西から北東に流れる信濃川と、これに合流する志久見川・中津川・清津川の河川に沿って、雄大な河岸段丘が形成されています。冬期間が長く、日本有数の豪雪地帯である一方、夏は北西の涼風に恵まれ、高原性のさわやかな気候が続きます。

本町一帯は、河岸段丘を利用して先史時代より人々が生活を営み文化を築いてきたことが伺われ、町の各地に縄文時代の遺跡が見受けられます。

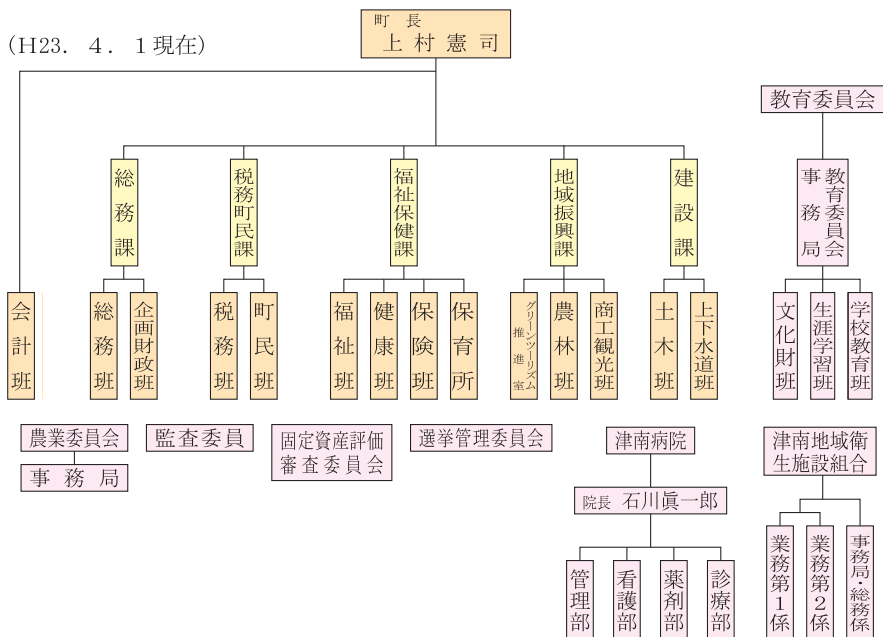
明治34年の廃置分合で外丸・上郷・芦ヶ崎・秋成・中深見・下船渡の6か村となり、昭和30年1月1日、町村合併促進法によりこの6か村が合併して津南町が誕生しました。その後昭和31年に本町の田代と旧中里村米原の境界変更をし、現在に至っています。

## 町制機構

Government Organization

정제기구

(H23. 4. 1 現在)



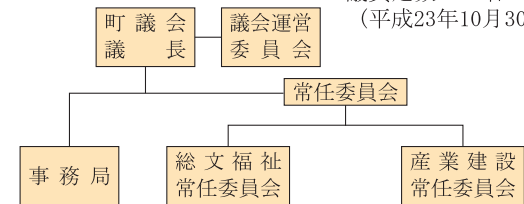
## 町議会

Members of the Assembly of Tsunan

정의회

議員定数 16 名

(平成23年10月30日選挙)



議員 (H23. 11. 16現在 ◎委員長 ○副委員長)

議席	所属委員会	氏名	議席	所属委員会	氏名
16	議長	河田 強一	7	総文福祉	中山 弘
15	副議長・総文福祉	伊林 康男	8	産業建設	滝澤 茂光
1	総文福祉	石田 タマエ	9	◎産業建設	津端 眞一
2	産業建設	村山 道明	10	○総文福祉	根津 勝幸
3	産業建設	桑原 悠	11	総文福祉	藤ノ木 浩子
4	総文福祉	風巻 光明	12	◎産業建設	大平 謙一
5	産業建設	栗原 洋子	13	◎総文福祉	草津 進
6	産業建設	恩田 稔	14	産業建設	吉野 徹

# 教育・文化

Education/Cultural Facilities

교육·문화

## 小・中学校

(H23. 5. 1現在)

	児童生徒数			学級数	職員数				校地面積 (m <sup>2</sup> )		建物面積 (m <sup>2</sup> )	
	男	女	計		教職員	用務員	給食炊事員	その他	総数	うち屋外運動場	校舎	屋内体育館
小学校 (6校のうち分枝1校)	258	230	488	31 (2)	65	5	13	16	86,416	49,497	12,261	4,732
中学校 (2校)	143	98	241	11 (1)	34	2	8		50,555	32,494	7,391	2,179
計	401	328	729	42 (3)	99	7	21	16	136,971	81,991	19,652	6,911

※ ( ) 数は、内数特別支援

(資料、教育委員会)

## 中等教育学校

学級数	生徒数			職員数
	男	女	計	
12	184	250	434	53

(資料、県立津南中等教育学校)

## 社会教育施設

( ) 内は建設年

施設名	概要
町総合センター	鉄筋コンクリート造2階建 2,603m <sup>2</sup> (昭和46年)
クロスカントリー スキーコース	ローラースキーコース [2km] クロカンコース [3km、5km] (平成4年)
津南中学校(開放) 水泳プール	50m級7コース (昭和47年)
歴史民俗資料館 同 収蔵庫	鉄筋コンクリート造3階建 204.9m <sup>2</sup> (昭和49年) 同2階建 340.9m <sup>2</sup> (昭和52年)
中津川運動公園	総面積 50,561m <sup>2</sup> グラウンド 21,237m <sup>2</sup> ※ 野球場11,248m <sup>2</sup> [ライト・レフト90m、センター113m] テニスコート3,574m <sup>2</sup> [ハードコート5面] ※ (昭和57年)
津南町公民館 (町文化センター)	鉄筋コンクリート造3階建 2,224m <sup>2</sup> 、 ホール [409席]、図書室、視聴覚室、 和室、研修室 [2] (昭和60年)
農と縄文の体験実習館 (なじよもん)	鉄骨造平屋建 994.28m <sup>2</sup> 企画展示室・体験実習館・遺跡 整理室 (平成16年)

※工事中により使用不可

(資料、教育委員会)

## 友好交流

Sister cities  
우호교류

### 交流都市名



埼玉県 狭山市

Sayama City, Saitama Prefecture

提携年月日 平成9年1月30日  
(30. 1. 1997)



ヨジュン 驪州郡

Yoju gun, Korea

대한민국 여주군

提携年月日 平成11年7月23日  
(23. 7. 1999)



吊し雛

# 福祉・保健

Welfare/Public Health

복지·보건

## 保育所

(H23. 4. 1現在)

	園児数							職員数
	0歳	1歳	2歳	3歳	4歳	5歳	計	
認可保育所 7	2	17	30	55	59	72	235	80

(資料、福祉保健課)

## 医療施設

公 営										民 営					
町立津南病院 (カッコ内は非常勤医師数)										医 院		歯 科		養 老 院	
数	ベット数	整形外科医	外科医	内科医	産婦医	耳鼻科医	歯科医	小児科医	眼科医	泌尿器科医	数	医師	数	医師	数
1	114	(6)	(9)	5(9)	(2)	(3)	1	(9)	(3)	(3)	2	1	4	4	4

(H23. 4. 1現在) (資料、町立津南病院他)

## 国民健康保険加入状況

(平成23. 3. 31現在)

年度	被保険者		国保財源状況				診療費 受診率
	世帯	人員	収入総額	うち保険料	支出総額	うち給付	
22	1,716	3,278	1,159,911千円	18.1%	1,138,651千円	64.0%	778.0

(資料、福祉保健課)

## 長寿医療制度加入者数

(平成23年4月1日現在)

男	938人
女	1,702
計	2,640

(資料、福祉保健課)

## 国民年金加入状況

(H23. 3. 31現在)

加入者			
総数	強制加入	任意加入	3号被保険者
2,109	1,669	18	422

(資料、税務町民課)

## 国民健康保険給付状況

(平成22年度)

区分	件数	費用額	保険者負担額	一人当たり費用額
療養諸費	31,991	886,919千円	643,566千円	267,467円
内 医 科	21,317	704,567	512,531	212,475
内 歯 科	4,482	70,699	51,298	21,321
内 療 養 費	873	7,223	5,194	2,178
高額療養費	1,461	—	76,264千円	一件 1円
出産育児費	13	5,590千円	一件当り	430,000円
葬 祭 費	21	1,680千円	一件当り	80,000円

(資料、福祉保健課)

## 国民年金受給者状況

(H23. 3. 31現在)

種 別	受給者数 (人)	受給額 (円)
老 齢 (通算含む) 年金	893	390,868,000
老 齢 基 礎 年 金	978	680,647,800
老 齢 福 祉 年 金	2	811,600
障 害 年 金	19	16,237,900
障 害 基 礎 年 金	142	123,349,600
寡 婦 年 金	2	894,800
遺 族 基 礎 年 金	6	4,155,900
一 時 金	6	1,178,500
合 計	2,048	1,218,144,100

(資料、税務町民課)

## 衛生・福祉施設

(H23. 4. 1現在) (資料、町立津南病院他)

施設名	概要・能力	平成22年度 利用状況	備 考
特別養護老人ホーム 「恵福園」	鉄筋コンクリート造 3階建 定員87人	—	昭和56年開設 十日町地域広域市町村 圏社会福祉法人
高齢者生活福祉 センター	鉄筋コンクリート造 2階建	—	平成5年3月開設
老人保健施設 「みさと苑」	鉄筋耐火造 2階建 定員110人	—	社会福祉法人 苗場福祉会 平成6年開設
軽費老人ホーム「ケアハウ スリバーサイドみさと」	耐火鉄筋コンクリート造 2階建 定員50人	—	社会福祉法人 苗場福祉会 平成9年開設
津南共同福祉施設 「ほっとワーク津南」	鉄筋コンクリート造 2階建	—	平成4年10月開設
衛 生 施 設 組 合	機械化バッチ燃焼式 1日36トン	6,193トン	津南町・十日町市の一部 (旧中里村・旧松之山町) 長野県栄村 一部事務組合
	スクリーン圧縮せん断式 9トン/5h	108トン	
	再資源化	1,719トン	
	最終処分場 35m <sup>2</sup> /日	798トン	
し 尿	高負荷脱窒素膜分離+ 高度処理方式 1日 65㎏	8,000㎏	一部事務組合
	火 葬	大型炉 2炉	
保 健 セ ン タ ー	鉄筋コンクリート造 2階建	2,501人	昭和61年1月開設

(資料、津南地域衛生施設組合、福祉保健課)



道路

町道(H23.4.1現在)その他(H22.4.1現在)

Table with columns: 区分, 実延長, 改良率, 舗装率. Rows include 国道 117号, 353号, 405号, 県道主要地方道(1本), 一般県道(7本), 町道 1級, 2級, その他, 計.

(資料、建設課)

工業

(従業員4人以上の事業所)

Table with columns: 業種区分, 事業所数, 従業者数, 製品出荷額. Rows include 食料品製造業, 飲料・たばこ・飼料製造業, 繊維工業, 木材・木製品製造業, etc.

※Xは秘匿数字

(工業統計)

商業

Table with columns: 業種区分, 事業所数, 従業者数, 売場面積(㎡), 年間販売額. Rows include 卸売業計, 飲食料品, 各種商品小売, etc.

※Xは秘匿数字

(商業統計)

交通事故・災害発生状況の推移

Table with columns: 区分, 年, 件数, 死者, 傷者. Rows include 交通事故 (件数, 死者, 傷者), 火災 (建物, 林野, その他), 救急車出動.

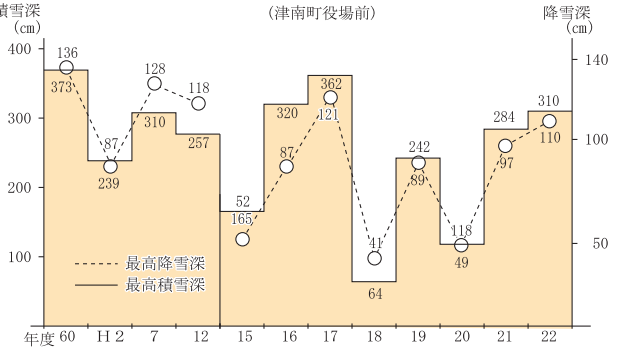
(資料、十日町地域消防署南分署、十日町警察署)

事業所数

Table with columns: 産業区分, 事業所数, 従業者総数. Rows include 農林漁業, 鉱業, 建設業, etc.

(事業所・企業統計)

最高積雪深と最高降雪深の推移



(資料、建設課)

津南町消防団

(H23.4.1現在)

Table with columns: 団員, 自動車ポンプ, 小型ポンプ付積載車, 小型動力ポンプ, 防火水槽, 消火栓. Rows include 601, 2, 10, 61, 12, 16, 174, 52.

(資料、十日町地域消防署南分署)

気象状況

(平成22年)

Table with columns: 気温(°C), 累計降雨量(mm), 累計日照時間(h), 日平均風速(m/s), 累計降雪量(cm). Rows include 平均, 最高, 最低.

(資料、気象庁統計情報より引用)

農家数及び農家人口の推移

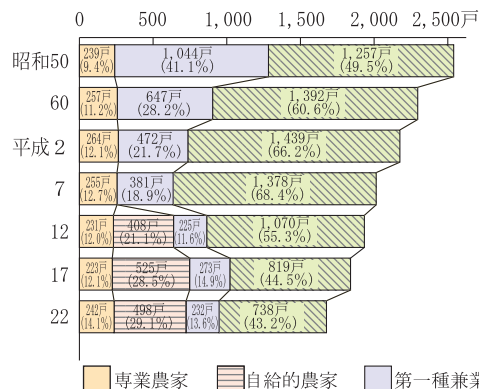


Table with columns: 総農家数, 農家人口数. Rows include 昭和50, 60, 平成2, 7, 12, 17, 22.

(資料、農林業センサス) ※販売農家

稲作品種別作付面積

(平成22年)

Table with columns: 品種, 面積. Rows include コシヒカリ, こしいぶき, 五百万石, etc.

(資料、統計事務所)

畑作主要作物生産状況

(平成22年)

Table with columns: 作物, 栽培面積, 販売額. Rows include 葉たばこ, 人参, アスパラガス, etc.

(資料、JA津南町ほか)

畜産

(H22.2.1~H23.1.31)

Table with columns: 区分, 1戸当り飼養頭数, 1戸当り販売量(数量, 金額). Rows include 肉豚, 肥育牛, 繁殖牛, 乳牛.

(資料、JA津南町)

土地利用状況

(平成22年)

Table with columns: 農地, 林, 野, その他, 総面積. Rows include 耕地, 田, 畑, 樹園地, 牧草地, etc.

(資料、地域振興課・税務町民課)

林産物生産状況

(H22.2.1~H23.1.31)

Table with columns: 種類, 生産量(kg), 1kg当り平均単価(円), 生産額(円). Rows include なめこ, マイタケ, しいたけ, etc.

(資料、津南町森林組合)

町民所得推計の推移

Table with columns: 年度, 市町村内総生産, 第1次産業, 第2次産業, 第3次産業, 輸入品に課される税・関税, (控除)総資本形成にかかる消費税, (控除)帰属利子.

(資料、県市町村民経済計算)